



# FRESHABIT

## Yhteistyötä vesiperintöme säilyttämiseksi

Projektipäällikkö Pauliina Louhi  
Erikoissuunnittelija Jari Ilmonen



[www.metsa.fi/freshabit](http://www.metsa.fi/freshabit)  
[#freshabit](https://twitter.com/freshabit) [#vesiperintö](https://twitter.com/vesiperintö)



# Kaikkien aikojen suurin LIFE-hanke

Uusi rahoitusmuoto

- **FRESHABIT LIFE IP** on yksi kuudesta ensimmäisellä kierroksella hyväksytyistä hankkeista
- Nature-hanke

Kokonaisbudjetti n. 20 milj.€ + täydentävät

- EU LIFE osuus n. 12 milj.€, omarahoitus 8 milj.€
- integroituja hankkeita n. 5 milj.€
  - (muu kuin LIFE -rahoitus)

Kesto 1.1.2016 – 30.9.2022 (6v 9kk)

MH koordinoi

- 30 kumppania ja 10 osarahoittajaa

Toteutetaan 2 vuoden sykleissä



# Kohdealueet

Vaikutukset kohdistuvat Natura-alueisiin tai direktiivilajeihin (jokihelmisimpukka)

- 4 järvikohdetta
- 2 sisämaan vesireittikohdetta
- 6 rannikoiden jokikohdetta

Yhteensä 12 kohdetta 8 alueella

- Kullakin alueella oma painotuksensa toimenpiteisiin
- Natura 2000 alueita 43 kpl  
n. 45 000 ha + 35 000 ha



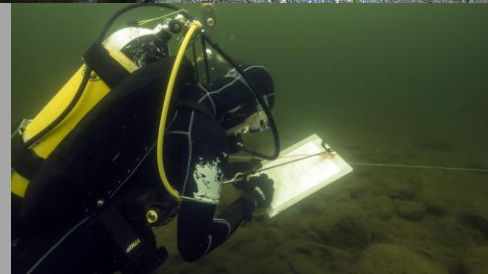
# Kehitetään uusia, pysyviä menetelmiä ja käytäntöjä

- Edistetään kansallisen PAF-dokumentin toteutumista
- Sovitetaan yhteen integroitu valuma-aluemalli
- Aloitetaan karujen järvien vedenalaisen luonnon sekä kulttuuriperinnön kartoitusmenetelmien kehitys
- Kehitetään latvavesien kartoitus- ja tilanarviointimenetelmiä
- Sovitetaan yhteen luonto- ja vesipuitedirektiivien mukaisia luokitteluja ja raportointijärjestelmiä



## TAVOITE:

Sisävesien tila ja siitä riippuvan luonnon monimuotoisuus paranevat.



# Parannetaan sisävesien tilaa ja luonnon monimuotoisuutta

- Lisätään yhteistyötä vesi-luonto-maa- ja metsätaloussektoreiden välillä
- Kartoitetaan raakkupopulaatioiden esiintymistä sekä pilotoidaan niiden kasvatusta laboratorio-olosuhteissa ja siirtoistutusta takaisin vesistöön
- Toteutetaan valuma-alue- ja virtavesi-kunnostuksia kaikilla kohdealueilla
- Kunnostetaan lintuvesiä ja rehevöityneitä järviä järviolueilla
- Palautetaan vaellusyhteys (3+1) rannikkojoissa ja reittivesistössä sekä toteutetaan niihin liittyviä tukitoimenpiteitä



## TAVOITE:

Hankkeesta hyötyvät biotalouden toiminnanharjoittajat, luontomatkailu-yritykset sekä hankkeen urakoita tekevät yritykset.



# Lisätään kiinnostusta ja tietoa sekä innostetaan sisävesien hoitoon

- Hyödynnetään ja jaetaan tietoa EKOenergiasta ja Metso-ohjelmasta
- Järjestetään leirikouluja, talkoita ja muita tapahtumia
- Osallistutaan Vesistökuunnostusverkoston toimintaan
- Laaditaan materiaaleja ympäristökasvatukseen
- Kannustetaan ja luodaan mahdollisuuksia vapaaehtoistyöhön
- Osallistutaan 'Ahdin valtakunta' -transmedia-paketin tuotantoon



## TAVOITE:

Hankkeesta iloitsevat vesistöjen virkistyskäyttäjät sekä tulevat sukupolvet, jotka saavat nauttia puhtaammista sisävesistä.



**EKOenergia**



# Täydentävä rahoitus

- Integrated Projects ~ complementary funding
- LIFE-rahoitusta täydentäviä hankkeita eri rahoitusmuodoista
- Täydentävät PAF-dokumentin toteutumista
- Ei rajoituta yksinomaan kohdealueille
- Tavoitteena aito yhteistyö hankkeiden välillä
  - Asiantuntija-apua tai täydentäviä toimenpiteitä
- Hakemusvaiheessa hankkeita 4,3 milj.€
- Päivitetty tilanne tällä hetkellä 3,9 milj.€
- Uusia käynnistyneitä hankkeita 3,1 milj.€
- Ajatusasteella olevia?



# Täydentävät hankkeet

## YM/MMM n. 1,5 milj.€

- Esteet Pois/Iijoki?
- Siian poikaset/K-S
- Seos III/K-S
- Vesistökuunnostuksia/ K-S, VV
- Villamon pato/Pohjanmaan joet
- Vesistövision esiselvitys/Iij
- Metsätalouden kuormitusseuranta
- LUMO/K-S
- Pohjavesi-indikaattorit
- POSSU I, II
- Kalatien seuranta/ Kiskonj, Karjaanj
- Meritaimenen elinvoimaisuus/Karj

## Rakennerahastot n. 2,3 milj.€

- Kesäsiika/Tornionjoki?
- EMKR?
- Iijoen otva/Iijoki?
- PienvesiGIS/Iijoki
- Kansallispuistojen hyvinvointi/K-S

## Maaseuturahastot n. 2,2 milj.€

- Vyyhti II/PPO & Kainuu?
- Luokse/K-S
- Yhteisillä aalloilla/VV
- Järvi HOI/Karjaanjoki

## KEMERA n. 800 000 €

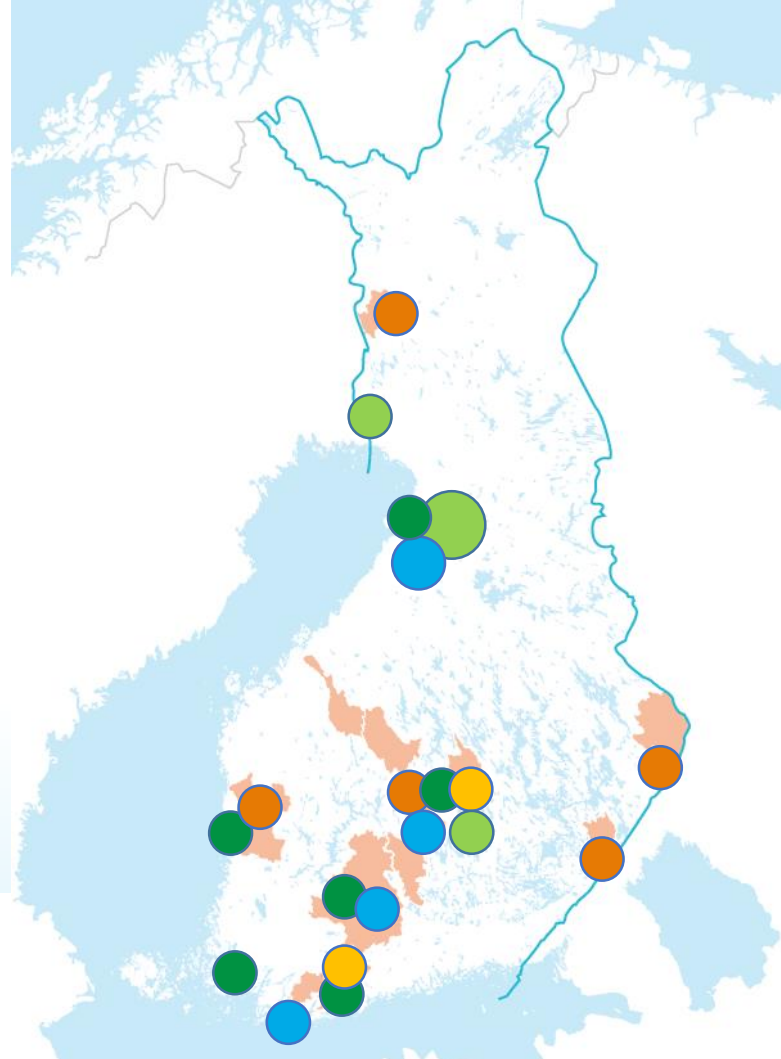
- Koitajoki, K-S, Pohjanmaan joet, Puruvesi, Naamijoki

## Tutkimus & säätöt n. 300 000 €

- Järvikartoitus/K-S
- Raakut/K-S
- Vesistökuunnostus/Kiskonjoki

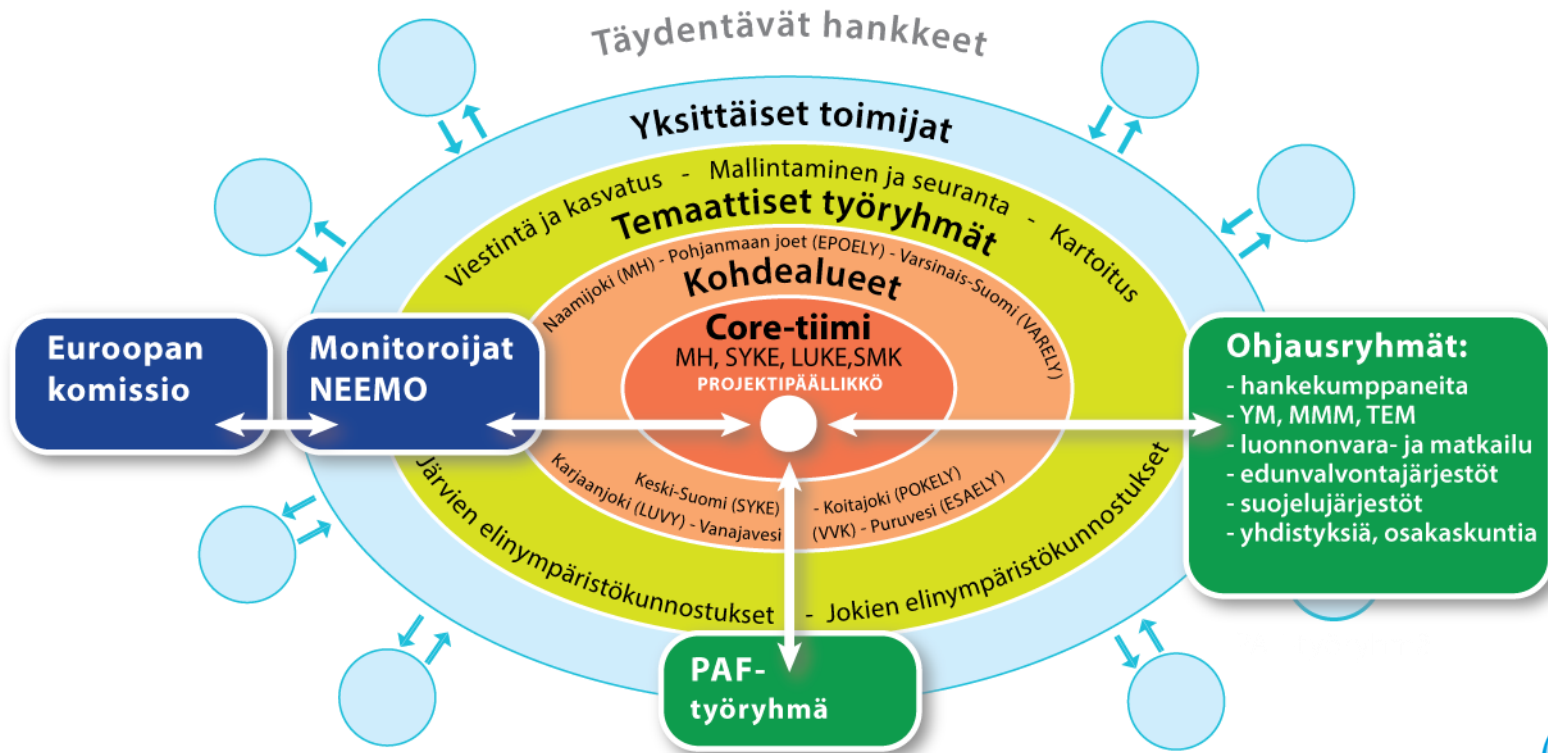
## Muu EU-rahoitus

- Hydrologia-LIFE?





# Hankehallinto



# Monipuolinen kumppanuus

## Luonnonvarhallinto

- Metsähallitus; luontopalvelut ja metsätalous
- Ympäristöministeriö
- ELY keskuskeskukset; Varsinais-Suomi, Keski-Suomi, Etelä-Pohjanmaa, Etelä-Savo, Pohjois-Savo, Pohjois-Karjala, Lappi
- Suomen metsäkeskus

## Kuntasektori

- Raaseporin kaupunki
- Saarijärven kaupunki

## Tutkimus

- SYKE
- LUKE

- GTK
- Oulun yliopisto
- Helsingin yliopisto
- Jyväskylän yliopisto
- Jyväskylän AMKK

## Yritykset

- Vattenfall Oyj
- DocArt Oy

## ”Vesiyhdistykset”

- Länsi-Uudenmaan vesi ja ympäristö ry
- Vanajavesikeskus
- Pro Puruvesi

## Ympäristöjärjestöt

- Suomen WWF
- Suomen luonnonsuojeluliitto
- Pohjanmaan, Hämeen ja Keski-Suomen luonnonsuojelupiirit
- Natur och Miljö

## Rahoittajia

- MMM, Pirkanmaan ja Hämeen ELY
- Kolarin, Kiteen, Savonlinnan ja Lohjan kaupungit
- YLE, Ähtävän jokirahasto, Koski Energia Oy



# KIITOS!

[www.metsa.fi/freshabit](http://www.metsa.fi/freshabit)  
#freshabit #vesiperintö

