

# Laki

## Urho Kekkosen kansallispuiston rajauksen muuttamisesta

Eduskunnan päätöksen mukaisesti säädetään:

### 1 §

#### *Kansallispuiston raja*

Urho Kekkosen kansallispuistosta annetulla lailla (228/1983) perustetun Urho Kekkosen kansallispuiston rajausta muutetaan siten, että kansallispuistosta erotetaan noin 9,3 hehtaarin laajuinen alue ja siihen liitetään noin 198 hehtaarin laajuinen alue. Molemmat alueet ovat valtion omistuksessa ja sijaitsevat Sodankylän kunnassa.

Alueiden rajat on merkitty tämän lain liitteinä oleviin karttoihin.

### 2 §

#### *Voimaantulo*

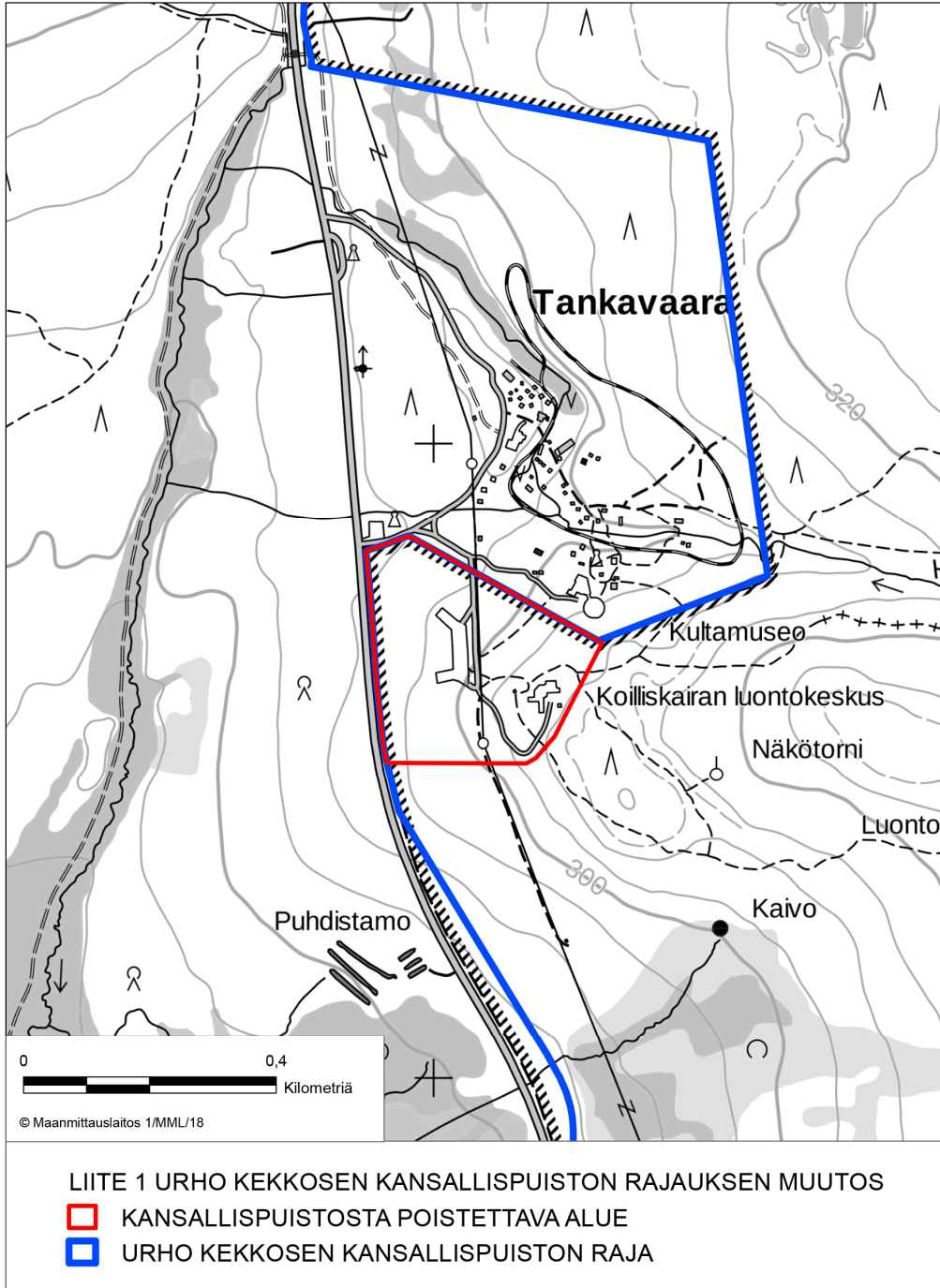
Tämä laki tulee voimaan 3 päivänä joulukuuta 2018.

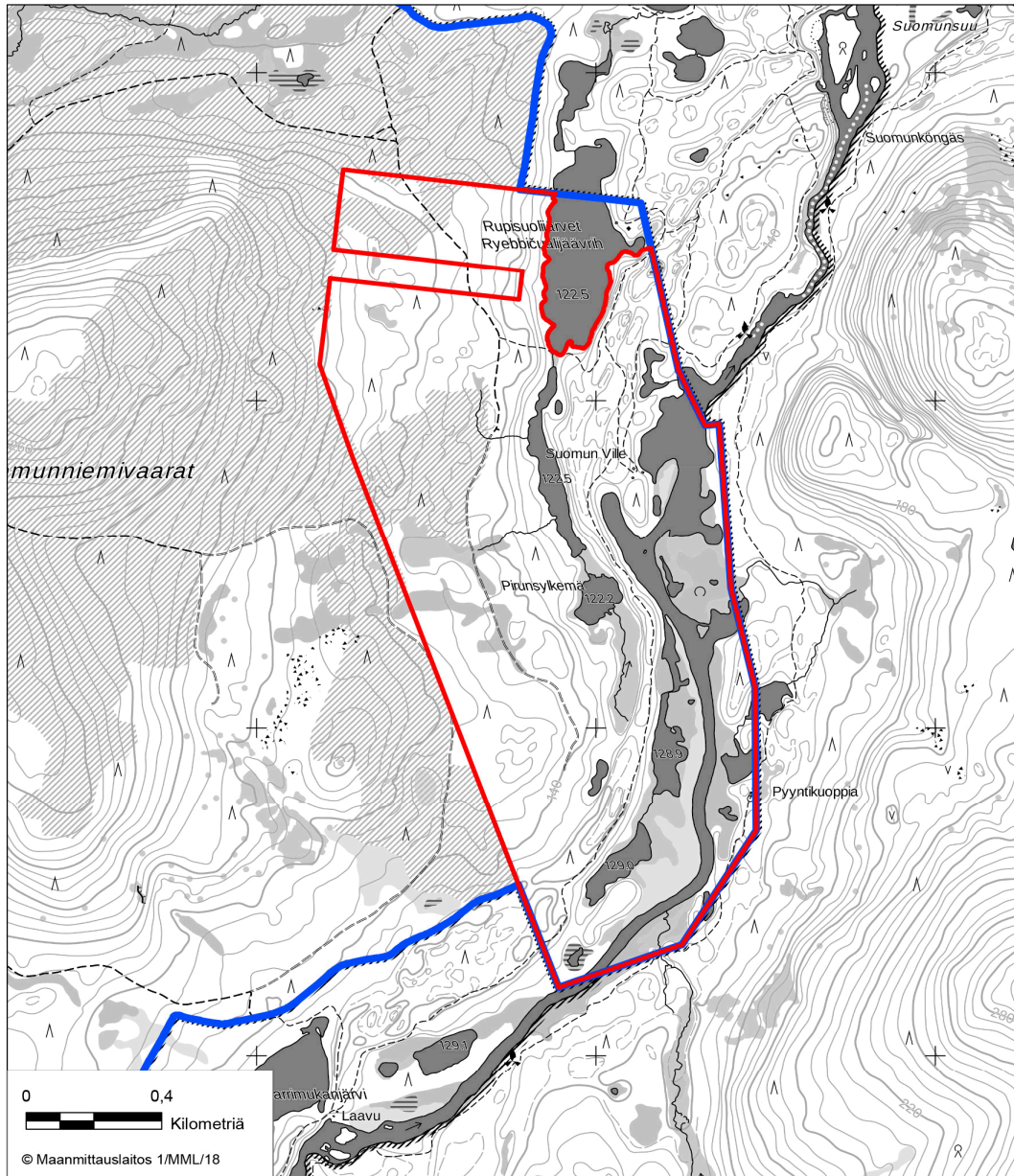
Helsingissä 9 päivänä marraskuuta 2018

**Tasavallan Presidentti**

**Sauli Niinistö**

Asunto-, energia- ja ympäristöministeri Kimmo Tiilikainen





LIITE 2 URHO KEKKOSEN KANSALLISPUISTON RAJAUKSEN MUUTOS

- KANSALLISPUISTOON LIITETTÄVÄ ALUE
- URHO KEKKOSEN KANSALLISPUISTON RAJA