

# Valkeakosken Sydänniemen

## luonnonhoito- ja ennallistamissuunnitelma

Sauli Sarkanen  
Metsähallitus, Etelä-Suomen luontopalvelut 2013



Luonnonhoito-Life (LIFE10NAT/FI/048)

## Sisällys:

1 Yleiskuvaus	3
2 Alueen nykytila	7
• 2. Yhteenveto	
• 2A Natura 2000 –luontotyypit ja uhanalaiset luontotyypit	
• 2B Muut luontotyyppitiedot	
• 2C Lajisto	
3 Tavoitteet, toimenpiteet ja toimenpidealueet	11
4 Toimenpiteet ja kustannukset	14
5 Vaikutukset	15
• 5A Vaikutukset Natura 2000-alueeseen	
• 5B Muut vaikutukset luontoon, ympäristöön ja käyttöön	
6 Seuranta, selvitys ja tutkimustarpeet sekä viestintä	17

<b>1</b>	<b>Yleiskuvaus</b>						① Yleiskuvaus ② Alueen nykytila ③ Tavoitteet, toimenpiteet ja toimenpidealueet ④ Toimenpiteet ja kustannukset ⑤ Vaikutukset ⑥ Seuranta, tutkimus ja viestintä
Johdanto	Lomakkeella annetaan hallinnolliset yleistiedot alueesta, kerrotaan suunnitelman tavoite ja sen mukaan tehtävien toimenpiteiden pinta-alat sekä kuvataan suunnitteluprosessi.						
Yleissijaintikartta: Pakollinen	Lausuntoyhteenveto	<input type="checkbox"/>	YSA-alueiden rauhoitusmääräykset	<input type="checkbox"/>	Muu liitekartta	<input type="checkbox"/>	
Suunnittelualueen nimi		Valkeakosken Sydäniemi		Pinta-ala (ha)	2,14		
				josta vettä (ha)			
Maakunta	Pirkanmaa	Kunta	Valkeakoski	Kunnan osa	Huittula		
Alueyksikkö	Etelä-Suomen luontopalvelut						
Tekijä(t)	Sauli Sarkanen						
Suunnitelman tavoite / tavoitteet	Lehdon hoito						
Suojelualueet ja muut alueet							
Koodi	Nimi	Päämaankäyttök	Pinta-ala, (ha) <sub>1)</sub>	Perustettu <sub>2)</sub>	Lisätietoja		
FI0303006	Vanajaveden alue				SCI		
LHO040202	Sydäniemen lehto						
Erityisarvot				Luokka / arvo	Pinta-ala (ha)		
Kaava				Merkintä			
Muut aluetta koskevat suunnitelmat ja selvitykset		Vuosi	Dnro	Kattavuus			
Luontokohteet, selvitys. Kylmäkoski, Toijala, Valkeakoski, Viiala. Julkaisu D 85. Tampereen seutukaavaliitto 1987.		1987					
Pitkänen, M-L. 2005: Pirkanmaan Natura 2000- verkoston hoidon ja käytön yleissuunnitelma.- Pirkanmaan ympäristökeskus. Tampere 2005		2005					
Toimenpiteiden kattama kokonaispinta-ala, ha		1,3	Suunnitelman dnro	Julkinen	X		
				Salatut liitteet			
Suunnitelman osallistaminen ja hyväksyminen							
Tapahtuma		Päiväys		Henkilö / organisaatio			
Suunnitelman toteuttamiseen tarvittavat luvat		Luvan antaja			Lisätietoja		
Lisätietoja							
Suunnitelmaa ovat kommentoineet suojelubiologi Kati Halme ja suojelubiologi Seppo Kallonen.							

1) suunnittelualueella oleva pinta-ala.

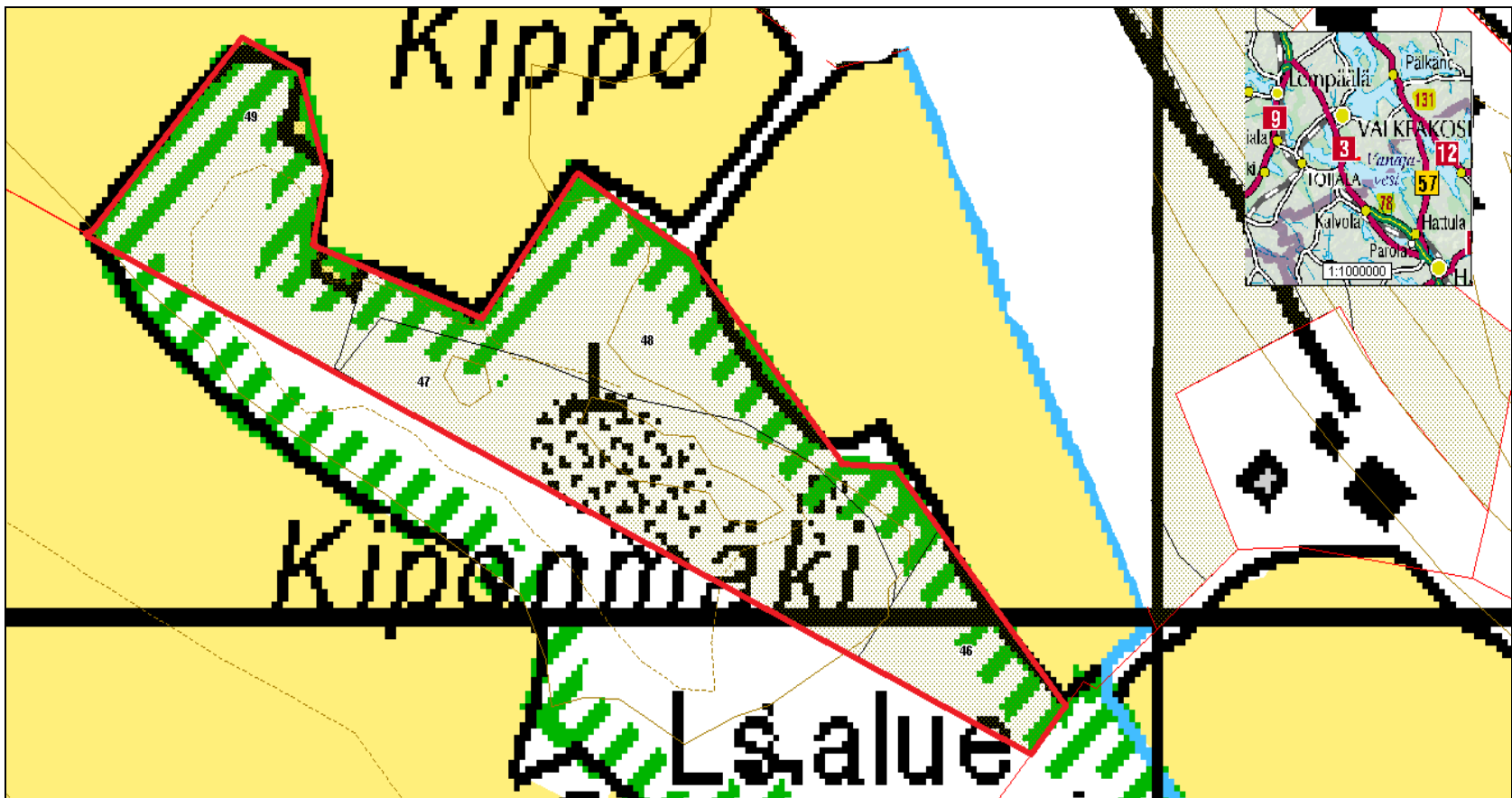
2) YSA-alueella päätöspäivä.

Liite 1. YSA-alueiden rauhoitusmääräysten ja rasitteiden yhteenveto.

Liite X. YSA-kohteet, alueen hoidon suunnitellussa huomioitavat kielletyt tai rajoitetut toiminnot sekä rasitteet.									
Tunnus	Nimi	Pinta-ala (ha)	Liikkumisrajoitus aika	Rakentaminen, teiden rak.	Ennallistaminen ja luonnonhoit	Laiduntaminen	Puiden tai puun osien ottaminen	Muu	Lisätieto, rasitteet
Pinta-ala yhteensä (ha)									
Lisätietoja									

Liite 2. Yhteenveto lausunnoista ja YSA-alueiden maanomistajien muutosehdotuksista sekä Metsähallituksen vastineet niihin.

Lausunnon antaja organisaatio	Lausunnon kirjoittaja	Päivämäärä ja paikka	Lausunnon diaarinumero ao. organisaatiossa
Esitetty muutosehdotus		Metsähallituksen vastaus / muutokset suunnitelmaan	
Lausunnon antaja organisaatio	Lausunnon kirjoittaja	Päivämäärä ja paikka	Lausunnon diaarinumero ao. organisaatiossa



<b>2</b>	<b>Alueen nykytila; yhteenveto</b>		① Yleiskuvas ② Alueen nykytila ③ Tavoitteet, toimenpiteet ja toimenpidealueet ④ Toimenpiteet ja kustannukset ⑤ Vaikutukset ⑥ Seuranta, tutkimus ja viestintä				
Johdanto	Lomakkeella kuvataan koko suunnittelualueen luonnon yleiskuvas sekä ennallistamista tai luonnonhoitoa rajoittavat arvot tai piirteet. Tarkoituksena on osoittaa, mitkä alueet kaipaavat hoitoa tai ennallistamista ja miksi sekä toisaalta kuvata niitä asioita, jotka jollakin tavoin rajoittavat toimenpiteitä.						
<b>Alueen lyhyt yleiskuvas</b>							
Alueen metsät ovat käenkaali-oravanmarjatyyppin (OMaT) ja sinivuokko-käenkaalityypin (HeOT) lehtoa. Lisäksi löytyy tuoretta kangasta (MT). Valtapuina ovat kuusi, haapa ja koivu. Alikasvoksena runsaanlaisesti pihlajaa, nuorta kuusta ja koivua. Pensaskerroksessa lehtokuusamaa, taikinamarjaa, koiranheittä ja tertuseljaa. Pähkinäpensaan osuus (peittävyys) pensaskerroksesta 10-15 %. Kuusettuminen ja runsaat pihlajakasvustot vievät kasvutilaa pähkinäpensailta.							
<b>Tärkeimmät luontoarvot: vedetään tähän yhteenvetona Luontotyyppi- ja lajisto-lomakkeilta</b>							
Luontotyypit	Lehdot (9050)						
Lajisto	Alueen kasvilajisto on monipuolinen ja runsas. Kenttäkerroksen lajistoa edustavat mm. mustakonnanmarja, lehtokuusama, näsiä, sudenmarja, taikinamarja, sinivuokko, valkovuokko, lehto-orvokki, kevätlinnunherne, imikkä, punaherukka, metsäruusu ja mäkilehtoluste. Pähkinäpensasta alueella on runsaasti ja vieraslajina esiintyy tertuseljaa. Lintudirektiivin lajeista alueella on tavattu palokärki ja uhanalaisista lajeista sirittäjä (NT).						
Liitekartta tai -taulukko	<input type="checkbox"/>						
Yhteenveto maankäytön historiasta tai alueen luonnosta aikaisemmin sekä vertailu nykyiseen							
<b>Erityisarvot (voivat rajoittaa hoitoa tai ennallistamista)</b>							
Erityisarvo	Kartta <input type="checkbox"/>	Lisätiedot					
Virkistyskäyttöä tai -rakenteita	on <input type="checkbox"/> ei <input checked="" type="checkbox"/>						
Erityisiä maisema-arvoja	on <input type="checkbox"/> ei <input checked="" type="checkbox"/>						
Muinaisjäännöksiä	on <input type="checkbox"/> ei <input checked="" type="checkbox"/>						
Suojelualueen rajan läheisyys	on <input checked="" type="checkbox"/> ei <input type="checkbox"/>						
Pohjavesialue	on <input type="checkbox"/> ei <input checked="" type="checkbox"/>						
Muita erityispiirteitä	on <input type="checkbox"/> ei <input checked="" type="checkbox"/>						
Uhanalaisia lajeja	<input checked="" type="checkbox"/>	Direktiivilajeja	<input checked="" type="checkbox"/>	Uhanalaisia luontotyyppejä	<input checked="" type="checkbox"/>	Natura 2000 –luontotyyppejä	<input checked="" type="checkbox"/>
Maanomistajan toiveet hoidosta							
Lisätietoja							

<b>2 A</b>	<b>Natura 2000 –luontotyypit ja uhanalaiset luontotyypit</b>								① Yleiskuvaus ② Alueen nykytila ③ Tavoitteet, toimenpiteet ja toimenpidealueet ④ Toimenpiteet ja kustannukset ⑤ Vaikutukset ⑥ Seuranta, tutkimus ja viestintä		
Johdanto	Lomakkeella kuvataan koko suunnittelualueella sijaitsevat Natura 2000 –luontotyypit sekä uhanalaiset luontotyypit.								Liite <input type="checkbox"/>		
Natura 2000 –luontotyyppikartta: pakollinen											
<b>Natura 2000 –luontotyyppi ja niiden edustavuus</b>				Luontotyyppien pinta-alat (ha)				Luontotyyppien edustavuus (ha)			
Natura 2000-alueen koodi	N2000 – luontotyypin koodi	Luontotyyppi <sup>1 ja 2)</sup>		Luontotyyppi I	Luontotyyppi II	Luontotyyppi III	Yhteensä, ha	Erinomainen	Hyvä	Merkittävä	Ei merkittävä
FI0303006	9050	Lehdot		1,3					1,1	0,2	
Natura 2000-alueen koodi	Natura 2000-luontotyyppien peittävä alue, ha		Inventoimaton alue, ha	Pinta-ala yhteensä							
FI0303006	1,3		0	1,3							
Selvitys luontotyyppitietojen eroavaisuuksista Natura 2000-tietokantalomakkeeseen nähden											
<b>Uhanalaiset luontotyypit (LuTU)</b>											
Luontotyyppi						Pinta-ala, ha		Uhanalaisuusluokka <sup>3)</sup>			
								Suomi		Etelä-Suomi / Pohjois-Suomi	
Pähkinälehdot						1,3		EN		EN	
<b>Lisätietoja</b>											

1) \* = Ensisijaisen tärkeänä pidetty Natura 2000 -luontotyyppi

2) Lihavoituna ne Natura 2000 –luontotyypit, jotka olivat peruste valita ko. alue Natura 2000 -alueverkostoon

3) Uhanalaisuusluokat: RE = Hävinneet, CR = Äärimmäisen uhanalaiset, EN = Erittäin uhanalaiset, VU = Vaarantuneet, NT = Silmälläpidettävät, LC = Säilyvät, DD = Puutteellisesti tunnetut



<b>2 B</b>	<b>Muut luontotyyppitiedot</b>				① Yleiskuvaus ② Alueen nykytila ③ Tavoitteet, toimenpiteet ja toimenpidealueet ④ Toimenpiteet ja kustannukset ⑤ Vaikutukset ⑥ Seuranta, tutkimus ja viestintä		
Johdanto	Lomakkeella kuvataan koko suunnittelualue luontotyypit. Lomakkeella tarkastellaan myös suunnittelualueen asemaa osana suojelualueverkostoa ja kytkeytyneisyyttä muihin verkoston sekä lähialueiden kohteisiin.						
<b>Inventointiluokka</b>			<b>Kasvillisuustyyppi</b>			Liite	<input type="checkbox"/>
Inventointiluokka	Pinta-ala (ha)	Osuus (%)	Kasvillisuustyyppi	Pinta-ala (ha)	Osuus (%)		
Lehdot	1,3	62					
Tuore kangas	0,8	38					
Inventoimatta			Inventoimatta				
			Muita				
<b>Yhteensä (ha)</b>	<b>2,1</b>	<b>100</b>	<b>Yhteensä (ha)</b>		<b>100</b>		
<b>Lisätietoja</b>							
<b>Yhteenveto luontotyypeistä</b>							

<b>2 C</b>	<b>Lajisto</b>							① Yleiskuvaus ② Alueen nykytila ③ Tavoitteet, toimenpiteet ja toimenpidealueet ④ Toimenpiteet ja kustannukset ⑤ Vaikutukset ⑥ Seuranta, tutkimus ja viestintä	
Johdanto	Lomakkeella kuvataan suunnittelualueen lajisto. Direktiivilajisto kuvataan koko suunnittelualueelta, mutta muu lajisto vain niiden lajien osalta, joihin suunnitelluilla toimenpiteillä arvioidaan mahdollisesti olevan vaikutusta. Lomakkeella tarkastellaan myös suunnittelualueen lajistoa osana suojelualueverkostoa ja kytkeytyneisyyttä muihin verkoston sekä lähialueiden kohteisiin.								
Liite	<input type="checkbox"/>								
Natura 2000- aluekoodi	Laji <sup>1)</sup>	Suojelustatus					Elin- ympäristö	Isäntä- / ravintokasvi	Vieraslaji <sup>7)</sup>
		D <sub>2)</sub>	e/u <sub>3)</sub>	R <sub>4)</sub>	U <sub>5)</sub>	Muu status <sub>6)</sub>			
<b>FI0303006</b>	<b>pähkinäpensas</b>					V			
	lehtokuusama					V			
	koiranheisi					V			
	mustakonnanmarja					V			
	näsiä					V			
	lehto-orvokki					V			
	imikkä					V			
	mäkilehtoluste					V			
	valkovuokko					V			
	sinivuokko					V			
	palokärki	I							
	sirittäjä				NT				
	tertuselja								X
Selvitys tietojen eroavaisuuksista Natura 2000 - tietokantalomakkeeseen nähden									
Yhteenveto									
Lisätiedot									

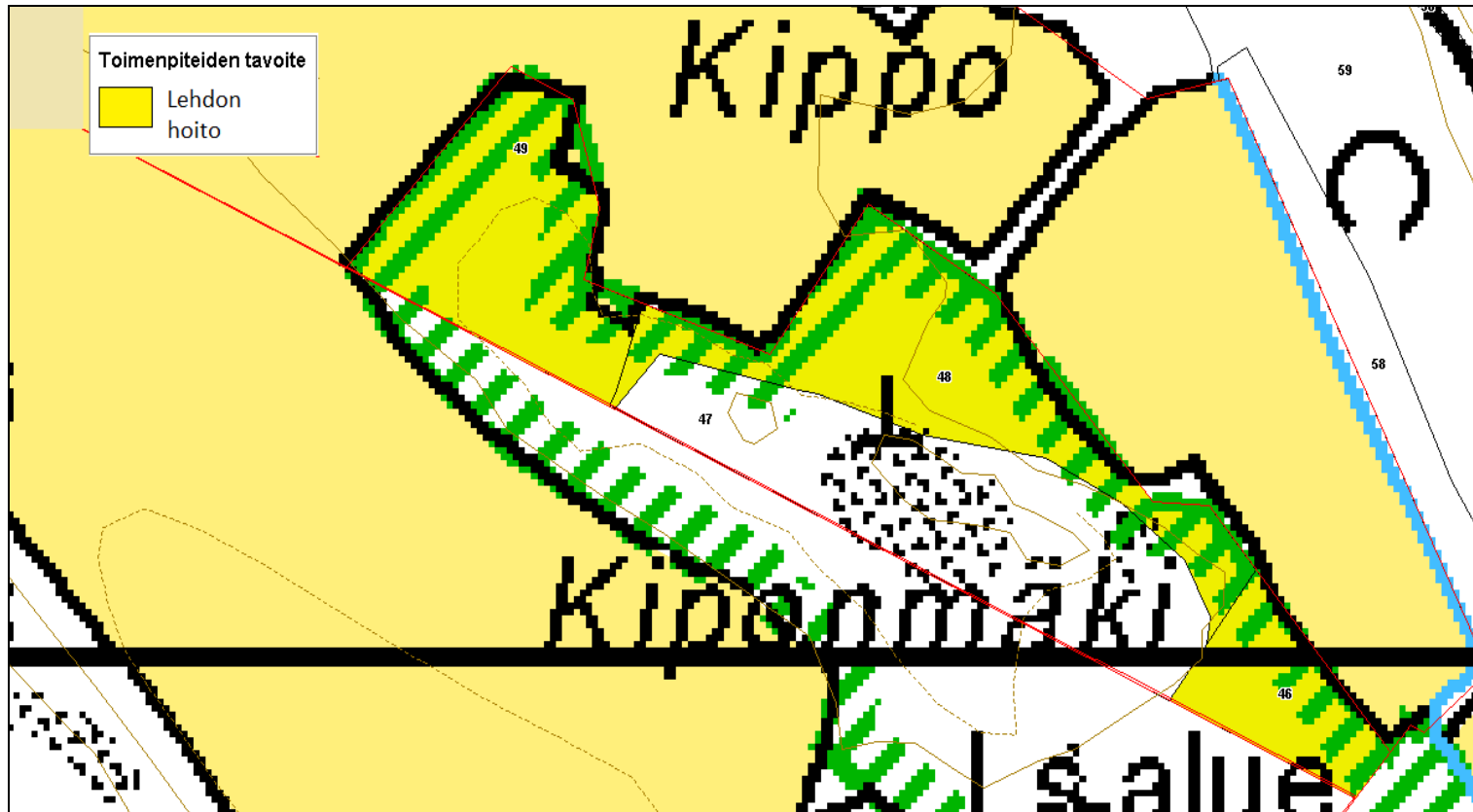
- 1) Lihavoituna ne direktiivilajit, jotka olivat peruste valita ko. alue Natura 2000 -alueverkostoon
- 2) D = EU:n Lintudirektiivin liitteessä 1 tai Luontodirektiivin liitteessä II tai IV mainittu laji
- 3) e = erityistä suojelua tarvitseva laji , u = uhanalainen laji
- 4) R = rauhoitettu laji
- 5) U = Valtakunnallisesti tai alueellisesti uhanalainen tai silmällä pidettävä laji Uhanalaisuusluokitus: CR = Äärimmäisen uhanalainen, EN = Erittäin uhanalainen, VU = Vaarantunut, NT = Silmällä pidettävä, RT = Alueellisesti uhanalainen
- 6) H = Harvinainen, V = Vaateliias , M = Muu
- 7) Vain poistettavat vieraslajit merkitään

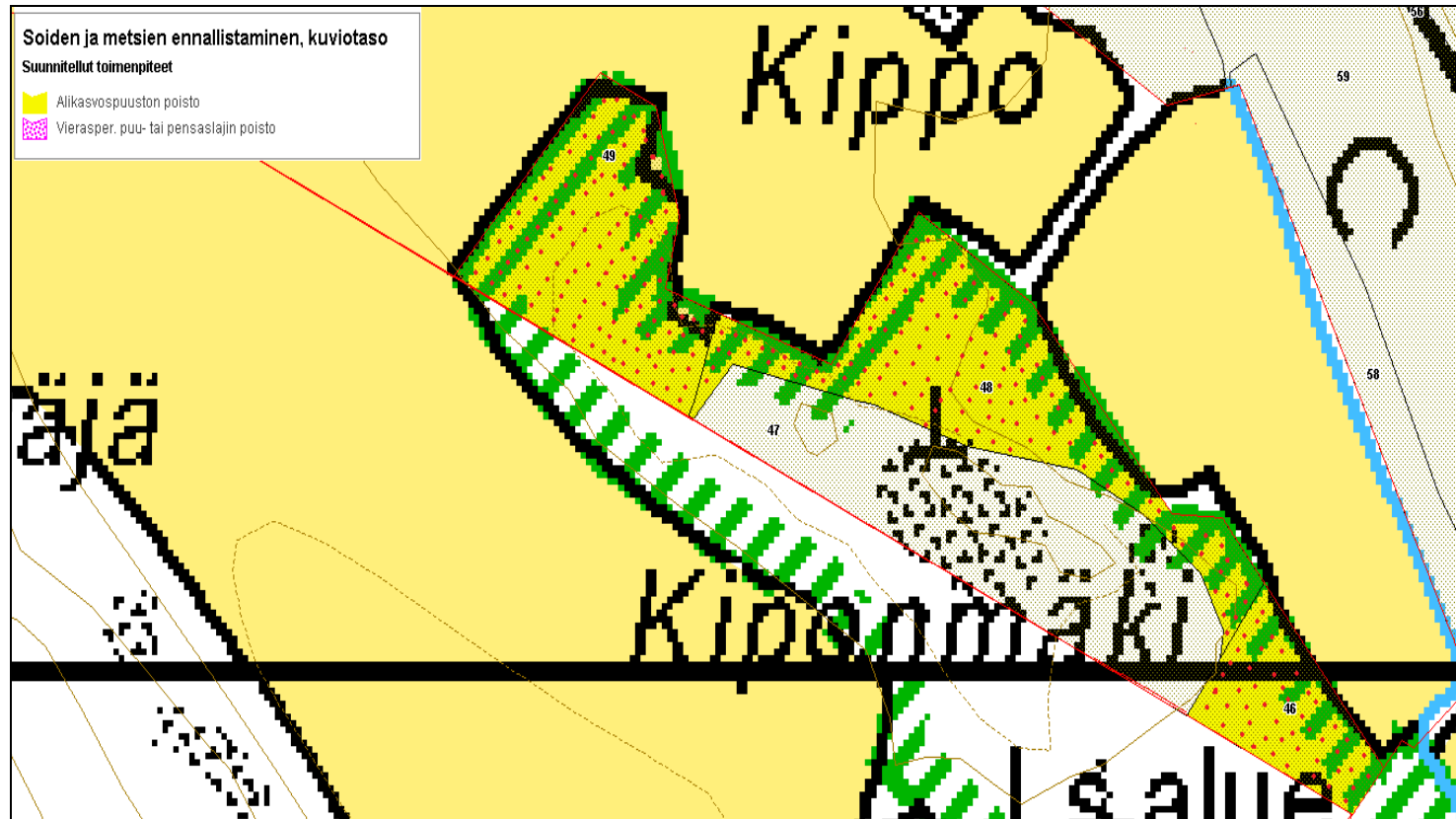
<b>3</b>	<b>Tavoitteet, toimenpiteet ja toimenpidealueet</b>								① Yleiskuvaus ② Alueen nykytila ③ Tavoitteet, toimenpiteet ja toimenpidealueet ④ Toimenpiteet ja kustannukset ⑤ Vaikutukset ⑥ Seuranta, tutkimus ja viestintä	
Johdanto	Lomakkeella kuvataan toimenpidealueet ja niillä tehtävät toimenpiteet riittävän yksityiskohtaisesti toiminnan suorittamista varten.									
Kartat										
Pakolliset : Toimenpiteiden tavoite ja Toimenpide-kartta				Liitekarttoja		<input type="checkbox"/>				
Toimenpiteiden tavoite	Lehdon hoito									
Tavoite								Pinta-ala, ha		
Alikasvoskuusia ja pihlajaa poistamalla annetaan kasvutilaa ja valoa pähkinäpensaille ja muulle lehtokasvillisuudelle.							1,3			
Tertuseljan poisto parantaa lehtolajiston elinoloja.										
Yhteensä							1,3			
Toimenpidealojen kokonaisala, ha <sup>1)</sup>		1,3			Toimenpiteetön vaikutusala, ha <sup>2)</sup>					
Tavoite	Lehdon hoito	Toimenpide	Alikasvoskuusen ja pihlajan poisto/harvennus	Osasto ja kuvio/kuviot	Os. 226 Kuviot 46, 48, 49	Pinta-ala, ha	1,3	Priorisointi <sub>3)</sub>	1	
Kuvion tai osa-alueen kuvaus	Pähkinäpensaslehtoa (OMAT, HeOT). Valtapuina haapa, koivu ja kuusi. Alikasvoskuusena runsaasti kuusta ja pihlajaa. Kuusta paikoin 1400 kpl/ha. Pähkinäpensaan peittävyys 5-15 %. Runsaanlaisesti tertuseljaa.									
Toimenpiteen kuvaus	Pääosa alikasvoskuusista kaadetaan ja osittain karsitaan, jotta ne painuvat nopeammin maahan. Pienkuusia voidaan jättää muutamiin ryhmiin paikkoihin, joissa ei kasva pähkinäpensasta. Poistettava puusto on läpimitaltaan pienehköä, pääosin 5-12 cm. Osa kuusista ja poistettavat tertuseljat voidaan mahdollisuuksien mukaan polttaa. Työt suoritetaan metsurityönä lintujen pesimäajan ulkopuolella, esim. 1.8.-31.12. välisenä aikana.									
Alueen kuvaus toimenpiteen jälkeen, tavoite	Lehtipuuvaltainen pähkinälehto, jossa elinvoimaiset pähkinäpensaat kasvavat ryhminä. Pensasryhmiin kuuluu sekä nuoria vesoja että vanhempia jo kuivumassa olevia runkoja. Pähkinäpensaat ja muut lehtokasvit hyötyvät valon ja lämmön lisääntymisestä.									
Tavoite		Toimenpide		Osasto ja kuvio/kuviot		Pinta-ala, ha		Priorisointi <sub>3)</sub>		
Kuvion tai osa-alueen kuvaus										
Toimenpiteen kuvaus										
Alueen kuvaus toimenpiteen jälkeen, tavoite										
Lisätiedot										

1) Eri toimenpiteiden alojen (ha) summa: jos toimenpidealalla on tehty useampia toimenpiteitä, on myös toimenpideala laskettu useampaan kertaan.

2) Kertoo sen pinta-alan, jolla ei ole tehty toimenpiteitä, mutta jolle toimenpiteiden välittömät vaikutukset ulottuvat.

3) Kertoo toimenpiteiden kiireellisyyden: Joko aiottu toteuttamisvuosi tai luokiteltuna 1 = suuri toteutetaan 5 vuoden kuluessa, 2 = vähäisempi kiireellisyys





<b>4</b>	<b>Toimenpiteet ja kustannukset</b>									<ul style="list-style-type: none"> <li>① Yleiskuvas</li> <li>② Alueen nykytila</li> <li>③ Tavoitteet, toimenpiteet ja toimenpidealueet</li> <li>④ Toimenpiteet ja kustannukset</li> <li>⑤ Vaikutukset</li> <li>⑥ Seuranta, tutkimus ja viestintä</li> </ul>	
Johdanto	Lomakkeella kuvataan toimenpiteet, arvioidaan vaadittavat resurssit töiden toteuttamiseksi ja hakattavat puutavaralajit. Näiden avulla pystytään arvioimaan toimenpiteiden kustannukset, jollei niitä ole arvioitu jo itse lomakkeelle.										
Toimen-pide	Toimenpi-teen laatu	Tarken ne	Priorisoin ti	Osasto	Kuvio(t)	Pinta-ala, ha	Määrä ja yksikkö	Tunnit	Huom.		
Alikasvoskuusen poisto	metsurityö		1	226	46, 48, 49	1,3	3 htpv	24	3 x 280 € = 840 €		
Terttuseljan poisto	metsurityö		1	226	46, 48, 49	1,3	2 htpv	16	2 x 280 € = 560 €		
									Yht. 1400,- €		
<b>Myytävä puutavara lajeittain eroteltuina</b>							<b>Kustannuksia aiheuttavat työaika-arviot, yhteenveto</b>				
<b>Puutavaralaji</b>		<b>Määrä m3</b>			<b>Puutavaralaji</b>		<b>Määrä m3</b>		<b>kustannustekijä</b>	<b>Työpäiviä</b>	<b>Muu</b>
<b>Lisätiedot</b>											
<b><i>Terttuseljan osalta toimenpide on uusittava vähintään 3 vuoden kuluttua.</i></b>											

1) Kertoo toimenpiteiden kiireellisyyden: 1 = suuri (toteutetaan 5 vuoden kuluessa, 2 = pieni, toteutetaan myöhemmin suunnittelukaudella)

5A		Vaikutukset Natura 2000 -alueeseen				① Yleiskuvaus ② Alueen nykytila ③ Tavoitteet, toimenpiteet ja toimenpidealueet ④ Toimenpiteet ja kustannukset ⑤ Vaikutukset ⑥ Seuranta, tutkimus ja viestintä
Johdanto		Lomakkeella arvioidaan toimenpiteiden vaikutukset Natura 2000 -luontotyyppihin ja direktiivilajeihin. Arvioidaan sekä positiiviset että mahdolliset negatiiviset vaikutukset. Direktiivilajeista arvioidaan vaikutukset vain luontodirektiivin liitteiden II ja IV sekä lintudirektiivin liitteen I lajeihin.				
Natura 2000 -aluekoodi	Natura 2000 -luontotyyppi tai direktiivilaji <sup>1)</sup>	Direktiivin liite (lajien osalta)	Toimenpide	Arvioitu vaikutus	Perustelu positiivisille tai negatiivisille vaikutuksille	
FI0303006	Lehdot (9050)		Alikasvoskuusen poisto	+	Alikasvoskuusen poisto/harvennus luo lisää kasvutilaa ja valoisuutta pähkinäpensaille ja muulle lehtolajistolle	
	Palokärki	I	Alikasvoskuusen poisto Pihlajan harvennus	+	Varjostavan alikasvoksen poisto parantaa lajin ravinnonsaantimahdollisuuksia	
Natura 2000-luontotyyppit tai direktiivilajit, joihin toimenpiteillä ei arvioida olevan vaikutuksia.						
Natura 2000-vaikutusten arvioinnin tarveharkinta perusteluineen	Ei tarvita <input checked="" type="checkbox"/>	Tehtävät toimenpiteet eivät oleellisesti heikennä niitä arvoja, joiden perusteella alue/alueet on valittu Natura 2000 -verkostoon. Tämän perusteella toimenpiteet eivät vaadi luonnonsuojelulain (1096/1996 65 §) mukaista Natura 2000-arviota.				
	Tarvitaan <input type="checkbox"/>					
Liite	<input type="checkbox"/>					
Lisätiedot						

1) \*= priorisoitu Natura 2000 -luontotyyppi, lihavoituina ne lajit tai luontotyyppit, jotka olivat peruste valita ko. alue Natura 2000 -alueverkostoon

5B		Muut vaikutukset luontoon, ympäristöön ja käyttöön					① Yleiskuvaus ② Alueen nykytila ③ Tavoitteet, toimenpiteet ja toimenpidealueet ④ Toimenpiteet ja kustannukset ⑤ Vaikutukset ⑥ Seuranta, tutkimus ja viestintä
Johdanto		Arviointi kohdistuu suunniteltujen toimenpiteiden suunnittelualueelle tai sen ulkopuolelle aiheutuviin vaikutuksiin, jotka eivät liity alueen Natura 2000-arvoihin. Lomakkeella arvioidaan toimenpiteiden negatiivisia ja positiivisia vaikutuksia luontoon (esim. kasvillisuustyypit ja lajit), ympäristöön ja alueen käyttöön.					
Toimenpiteen tavoite	Toimenpide	Vaikutuksen kohde	Kohdentuminen		Vaikutuksen tarkempi kuvaus (kuvio tai osa-alue merkitään tarvittaessa)		Toimenpiteet negatiivisten vaikutusten ehkäisemiseksi ja minimoimiseksi
			Suunn. alue	Ulkopuol. alue	(kuvio/osa-alue)	Kuvaus	Kuvaus
Lehdon hoito	Alikasvoskuusen poisto	Lehtokasvillisuus, pähkinäpensas			46, 48, 49	Alikasvoskuusia poistamalla annetaan kasvutilaa ja valoa pähkinäpensaille ja muulle lehtokasvillisuudelle	
Lehdon hoito	Terttuseljan poisto	Lehtokasvillisuus, pähkinäpensas			46, 48, 49	Terttuseljan poisto parantaa lehtolajiston elinoloja	
Liite	<input type="checkbox"/>						
Lisätietoja							



<b>6</b>	<b>Seuranta, selvitys- ja tutkimustarpeet sekä viestintä</b>			<ul style="list-style-type: none"> <li>① Yleiskuvaus</li> <li>② Alueen nykytila</li> <li>③ Tavoitteet, toimenpiteet ja toimenpidealueet</li> <li>④ Toimenpiteet ja kustannukset</li> <li>⑤ Vaikutukset</li> <li>⑥ Seuranta, tutkimus ja viestintä</li> </ul>
Lomakkeella kuvataan toimenpidealueilla oleva tai niille suunniteltu seuranta, mahdolliset tulevaisuuden selvitys- ja tutkimustarpeet sekä viestintä.				
<b>Seuranta</b>				
			Kartta <input type="checkbox"/>	
<b>Kuvio / osa-alue</b>	<b>Seurantatyyppi</b>	<b>Seurantavuodet</b>	<b>Seurantamenetelmä</b>	
46, 48, 49	Luonnonhoidonseuranta	Ensimmäinen seuranta toimenpidettä seuraavana vuonna. Sen jälkeen seurantaohjeen mukaan tai tarvittaessa.	Silmämääräinen ja valokuvien avulla.	
<b>Selvitys- ja tutkimustarpeet</b>				
<b>Viestintä</b>				
<b>Lisätiedot</b>				