

Pilke-puurakentamispäivä 18.3.2010

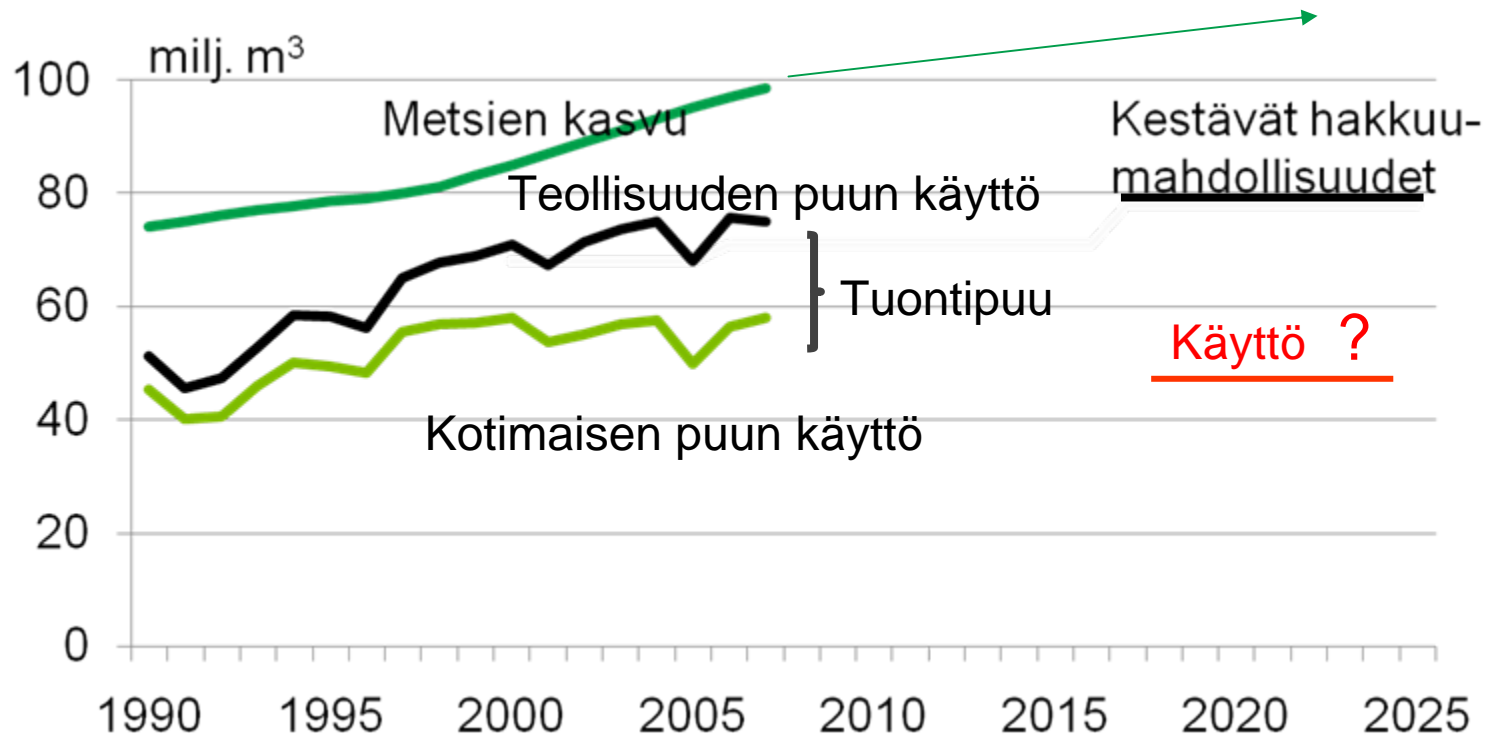
Suomessa riittää raaka-ainetta puusta
rakentamiseen

Mikko Tirola

metsävaltuuskunnan puheenjohtaja, MTK

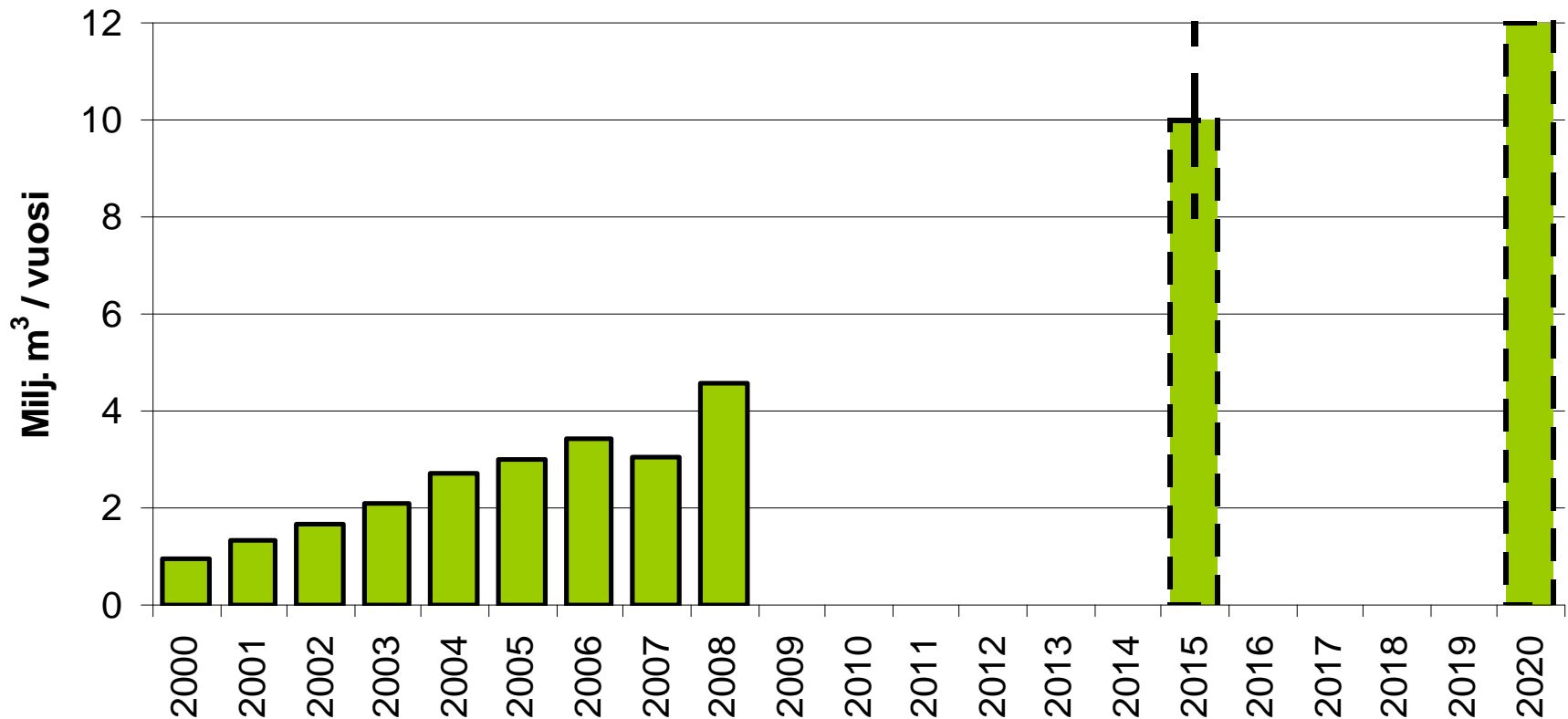
mikko.tirola@mtk.fi

Hakkuut ja teollisuuden puun käyttö, visio 2020



Lähde: Metla

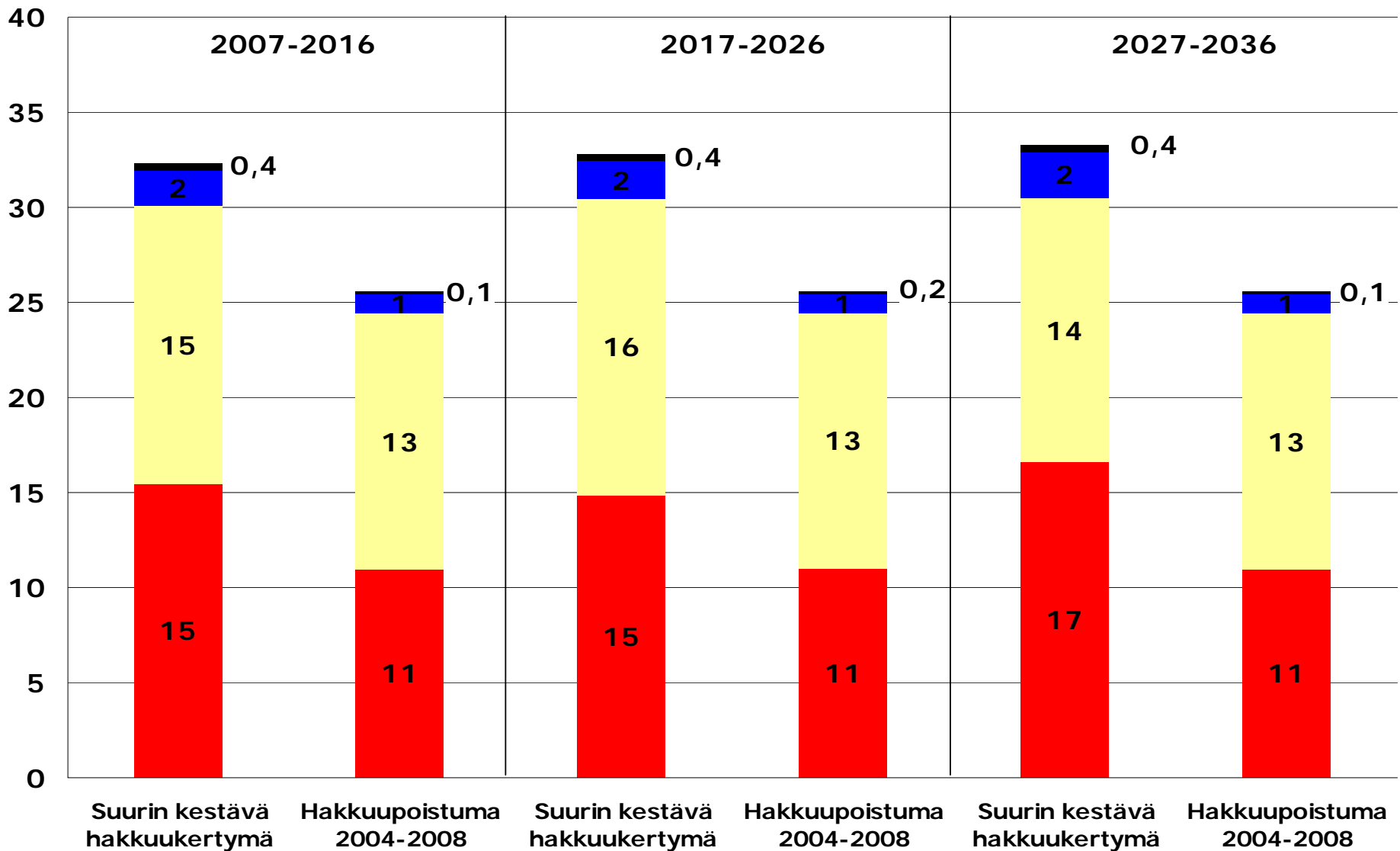
Metsähakkeen käytön kehitys sekä ilmasto- ja energiasstrategian mukainen tavoite



Lähde: Metla

TUKKIPUUN HAKKUUMAHDOLLISUUDET SUOMESSA

milj.m³



■ Mänty ■ Kuusi ■ Koivu ■ Muu lehtipuu

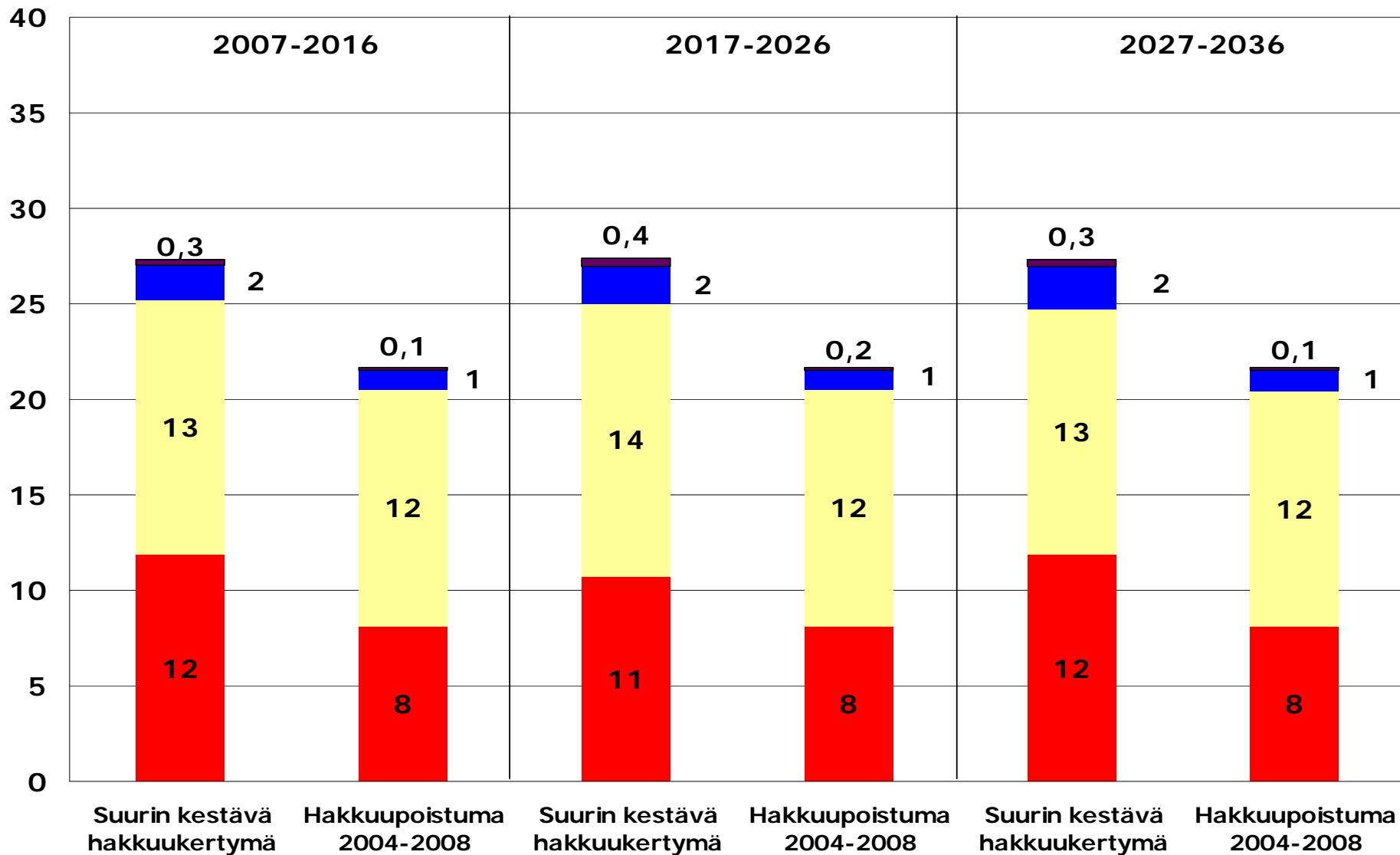
Lähde: VMI 10, 2004-2008
MELA-laskelmat



Metsänomistajat MTK

milj.m³

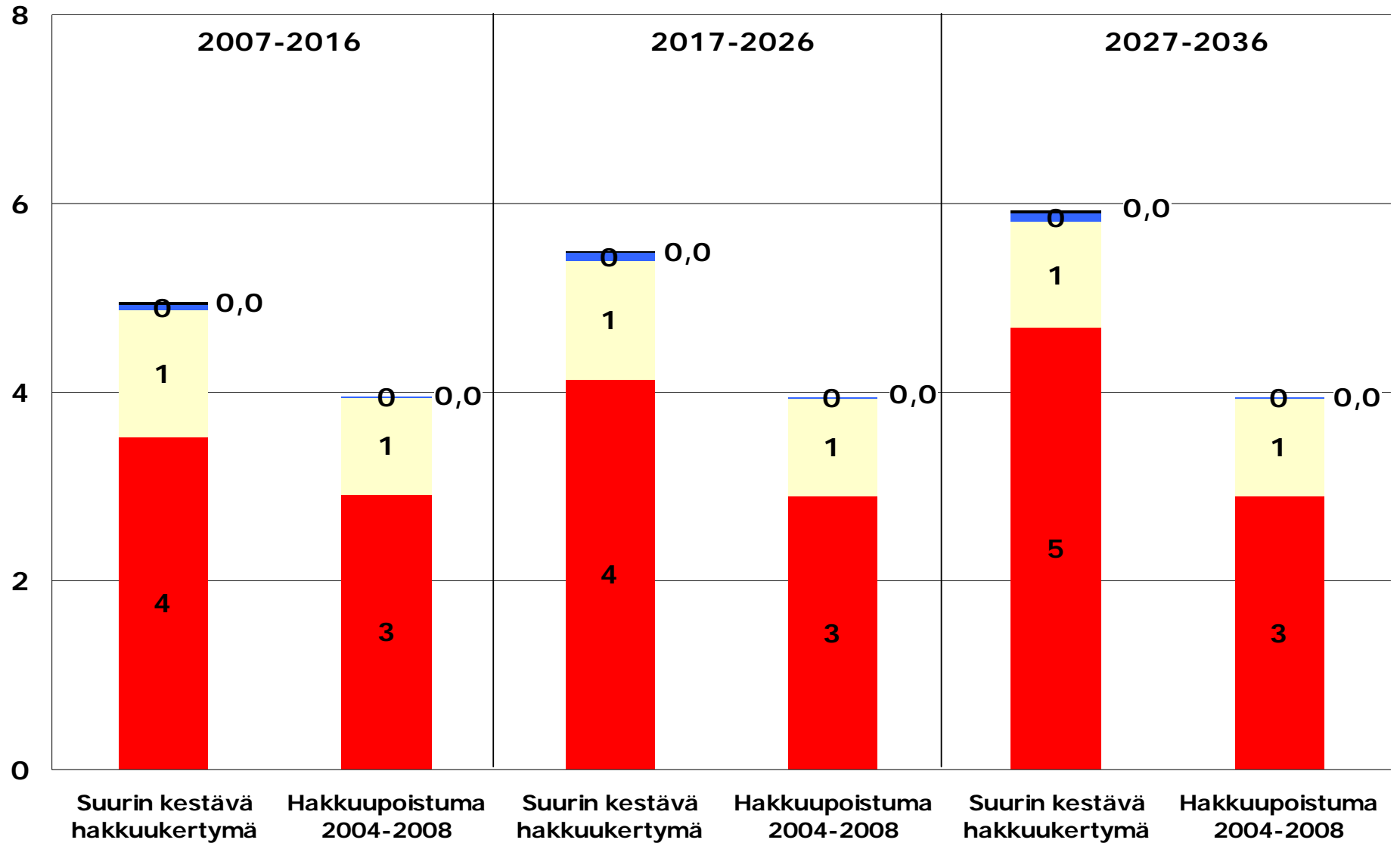
TUKKIPUUN HAKKUUMAHDOLLISUUDET ETELÄ-SUOMESSA



Lähde: VMI 10, 2004-2008
MELA-laskelmat

■ Mänty ■ Kuusi ■ Koivu ■ Muu lehtipuu

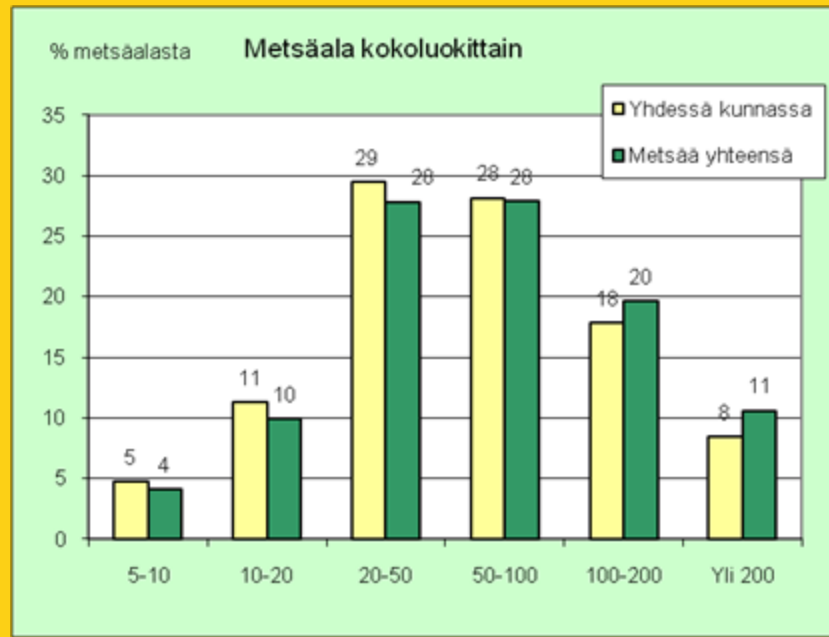
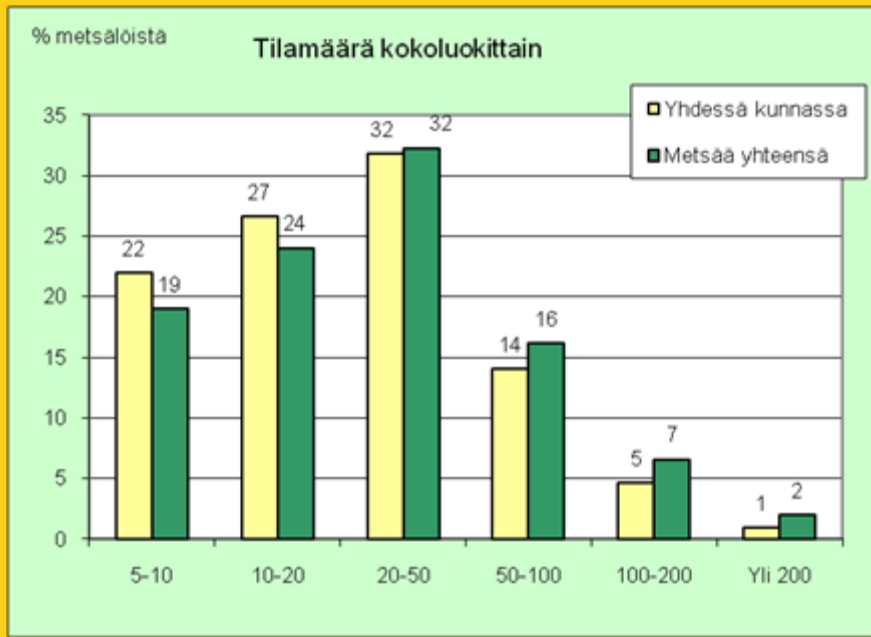
milj.m³ TUKKIPUUN HAKKUUMAHDOLLISUUDET POHJOIS-SUOMESSA



Lähde: VMI 10, 2004-2008
MELA-laskelmat

■ Mänty ■ Kuusi ■ Koivu ■ Muu lehtipuu

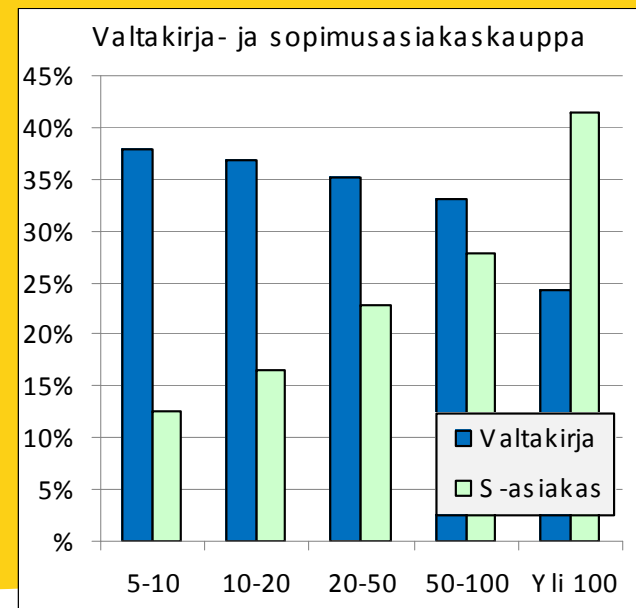
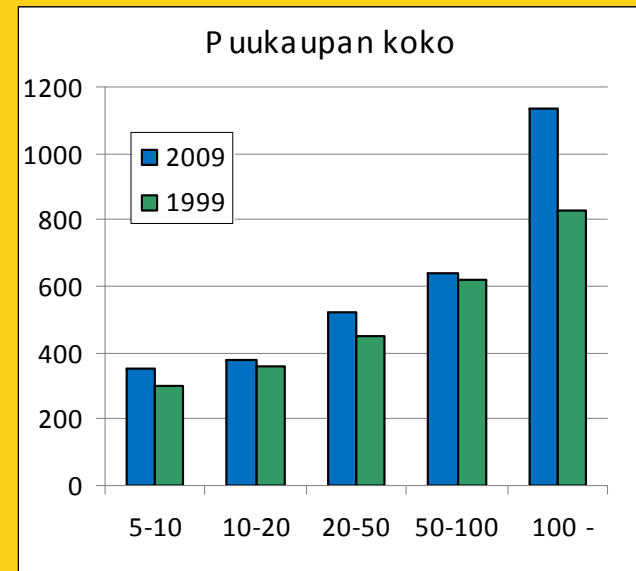
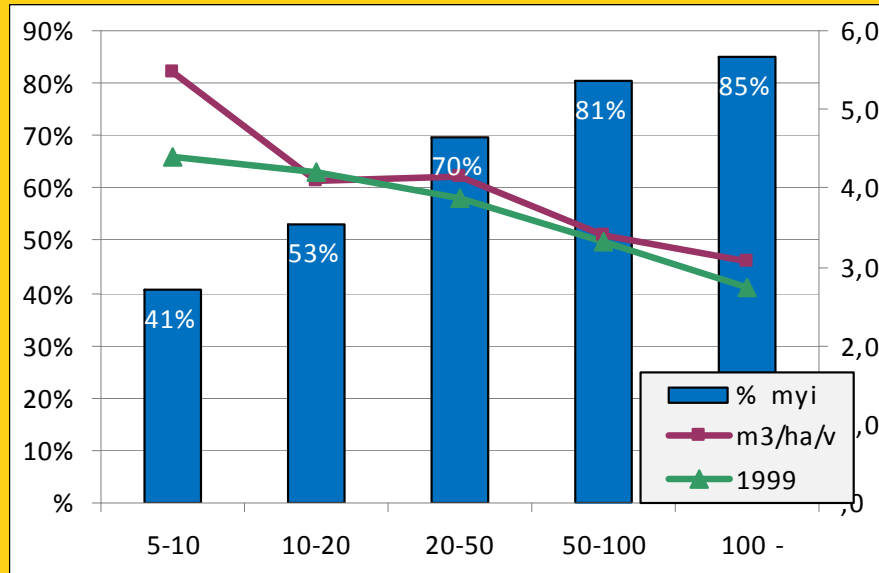
Metsänomistuksen 80/20 -sääntö: metsänomistajista 80%:lla alle 50 ha metsää



- omistajista valtaosa 75-80 % omistaa metsää alle 50 ha
- mutta 20-25 % omistajista hallitsee metsäalasta 55-60 %:ia
 - näiltä kertyy yli puolet vuotuisesta markkinapuusta
- Laaja metsänomistajakunta voi kuitenkin olla koko metsäsektorin hyväksyttävyyttä edistävä tekijä



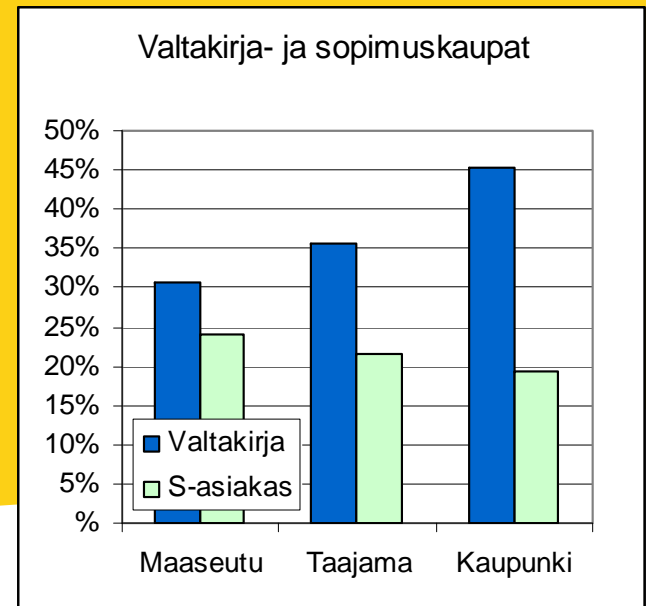
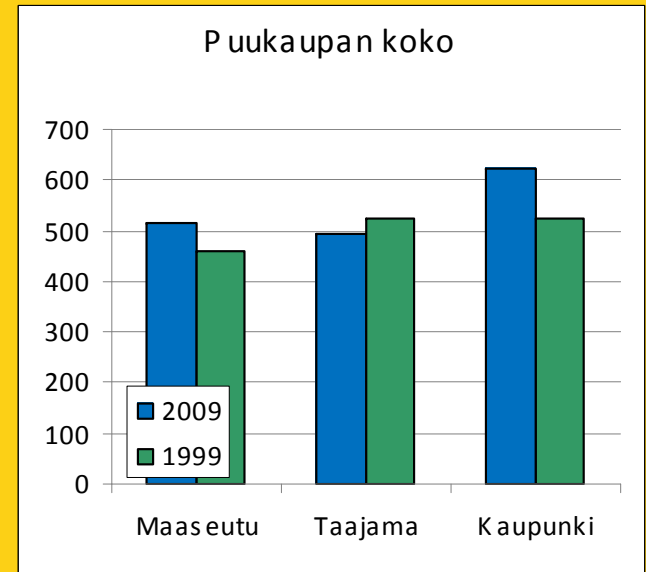
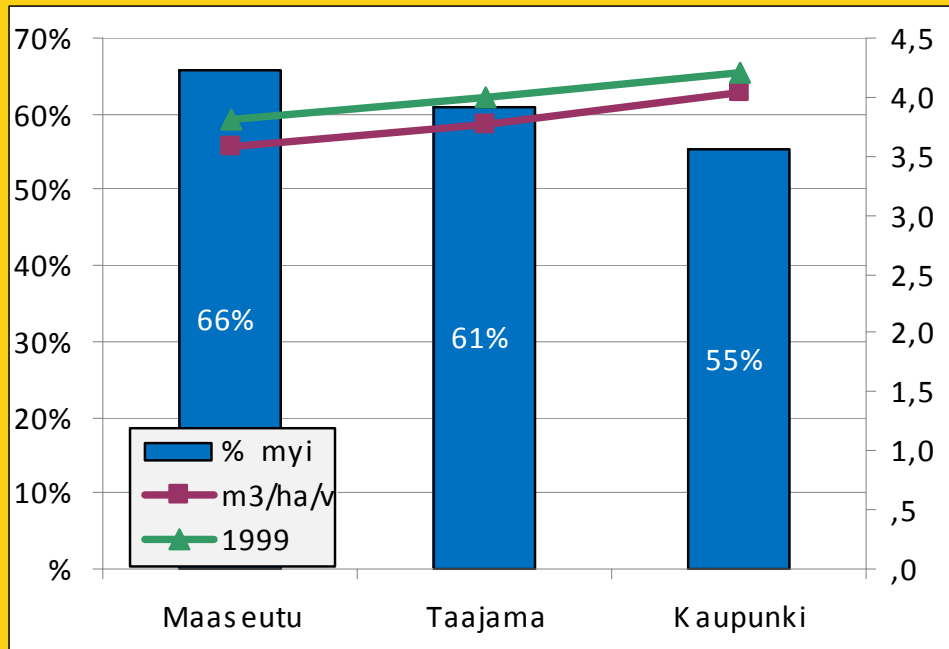
Tilakoko ja puukauppa



Puukaupan todennäköisyys ja koko riippuvat tilan koosta, metsien käytön tehokkuus ei

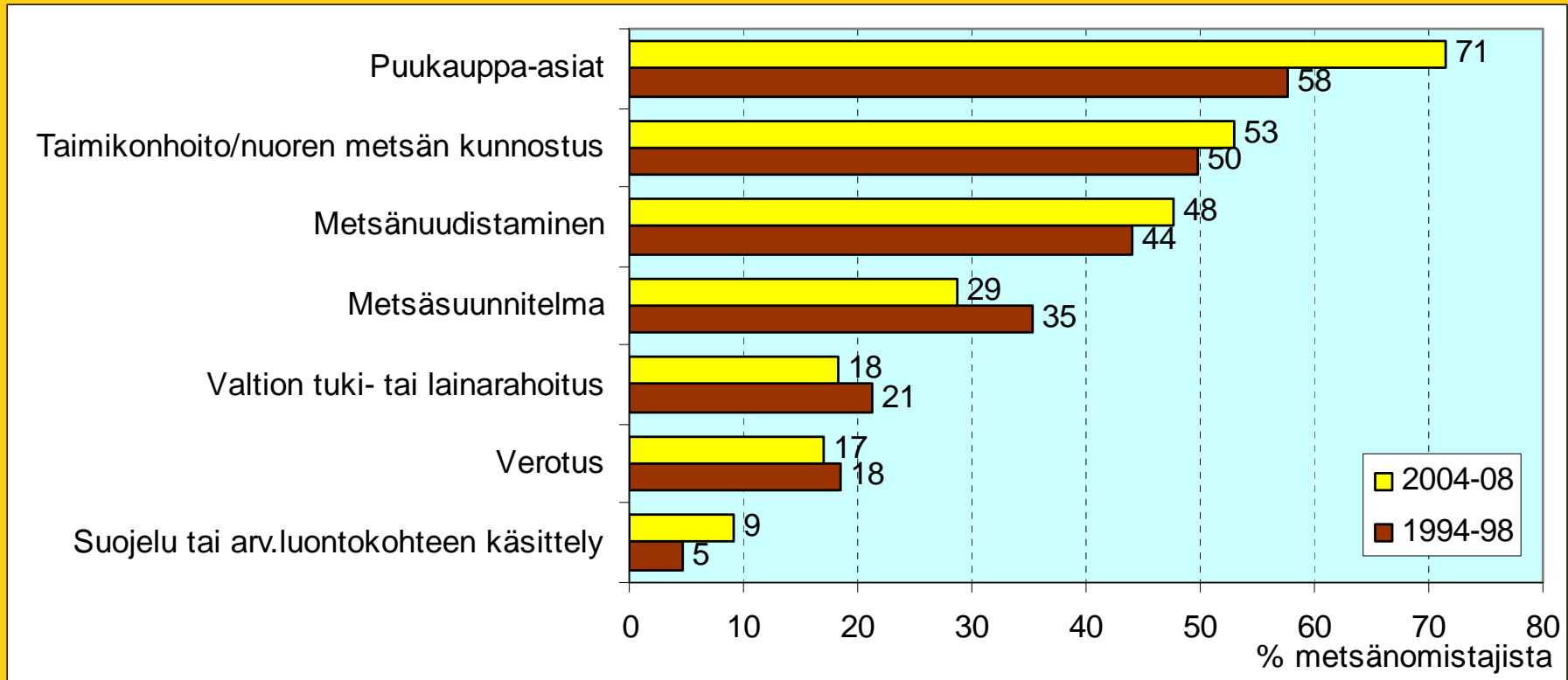
Suuret tilat sopimusasiakkaita, pienet tilat valtakirja-asiakkaita

Asuinympäristö ja puukauppa



Kaupunkilaiset käyttävät metsiään muita tehokkaammin ja ovat valtakirjakaupan ”kanta-asiakkaita”

Henkilökohtaisen neuvonnan aiheeryhmät



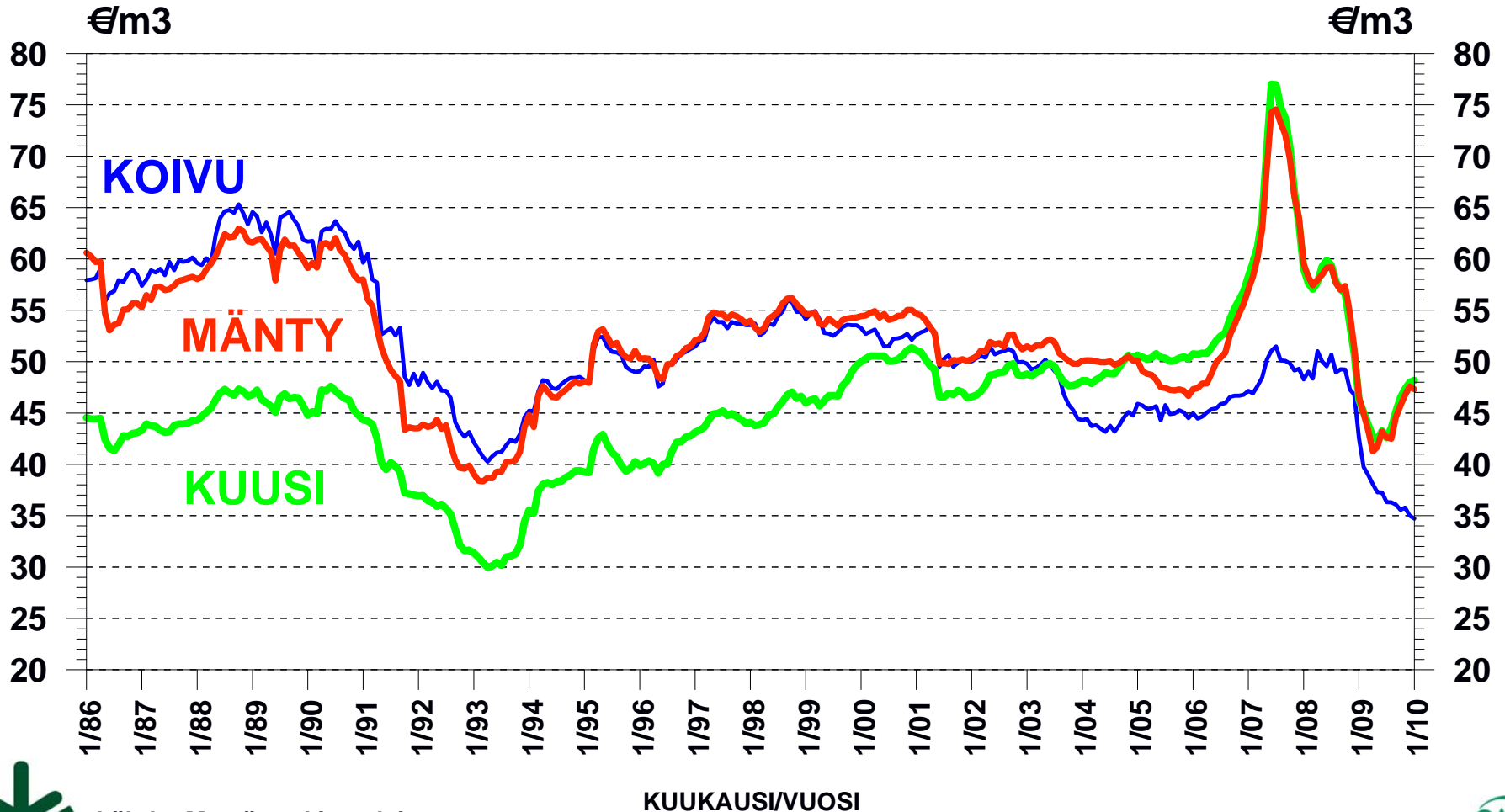
Merkittävimmät aihe-erot 10 vuodessa:

- puukauppa-asiaa enemmän (verohuojennukset, puun hinta 2007)
- metsäsuunnitelma-asiaa vähemmän

TUKKIEN REAALISET KANTOHINNAT

Tammikuu 1986 - Tammikuu 2010

(tammikuun 2010 rahassa, deflatoitu elinkustannusindeksillä)



Lähde: Metsäntutkimuslaitos

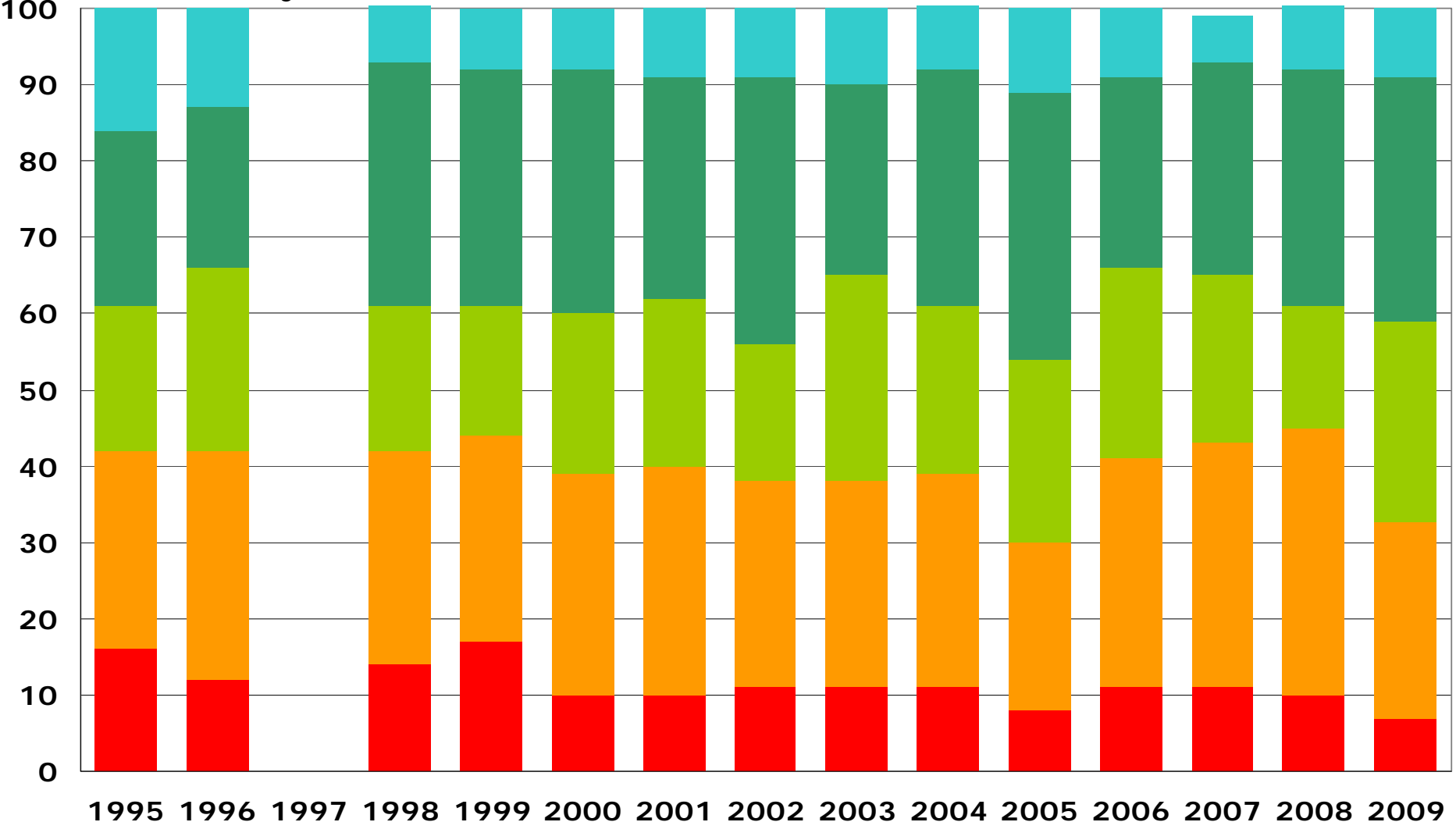
12.2.2010/MTK

Z:\Keskusliitto\Metsä\Kuvat\PMARK\KANTOHIN\tukitreal_kk.prs



AIKOO MYYDÄ PUUTA SEURAAVAN VUODEN AIKANA

% metsänomistajista



Kyllä varmasti
ei varmasti

kyllä luultavasti
ei osaa sanoa

ei luultavasti

Lähde: Metsätutkakyselyt

LOPUKSI:

- Hakkuumahdollisuudet ja metsänomistajien puun myyntiaikeet **mahdollistavat merkittävän puun käytön lisäämisen niin puurakentamisessa kuin muissakin kohteissa.**
- Puumarkkinoille tarvitaan määrätietoista kehittämistä
- Puurakentaminen ja sen edistäminen on merkittävää myös metsänomistajille. Se tuo n. 50% metsänomistajan kantorahatuloista.
- Kunnat ja valtiot ovat tärkeitä tiennäyttäjiä puurakentamisen edistämisessä (**julkinen hankintalaki**)

Aurinkoista kevättä!