

## HIRSISALVOKSET

Hirsien valinta:

Rakennuspuiden kaatoaika on helmi-maaliskuussa, puun ollessa silloin kuivimmillaan. Tai puiden kaato rasiin loppukesällä.

Parhaat hirsirakennuspuut ovat mahdollisimman tiheäsyisiä, vähäoksaisia ja tasapaksuja.

Mänty on yleisimmin käytetty puulaji, mutta kuusi on varteenotettava vaihtoehto.

Kuusi on ominaisuuksiltaan joustavampaa ja kantokyvyltään parempaa kuin mänty.

Haapaa on perinteisesti käytetty latojen ja vajojen rakentamiseen.

Kovaa kulutusta vaativiin kohtiin, esim. alimmat hirret ja ikkunoiden alla olevat hirret, on käytetty "erikoispuuta" eli pystyyn aisattuja, pihkaantuneita puita.

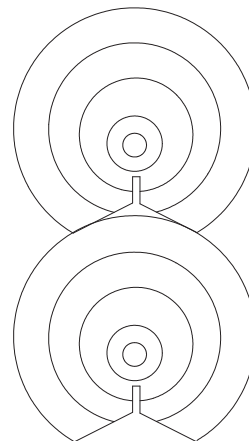
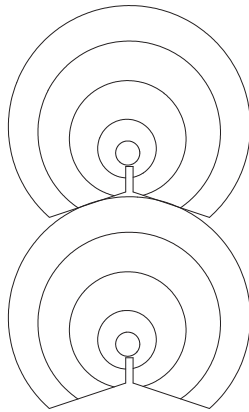
Työvälineet:

Kirves (veisto-, työ-, piilukirves), saha, kaira/pora, varo (varausrauta), vatupassi, hollihaka, harppi, puukko ja taitta (suora/kouru).

Varaus:

Avovaraus:  
hirsien paino hirren keskiosassa  
avoimina

Umpivaraus:  
ylemmän hirren paino on hirsien huulet  
kiinni olevien huulten varassa



Hirsien halkeilun estämiseksi tehdään hirren ylä- tai alapintaan rako esim. moottorisahalla.

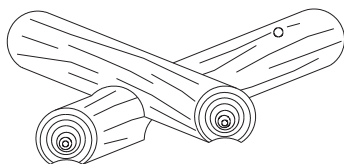
Työmenekki:

Puun kuoriminen  
Varauksen ja salvoksen teko

50- 100 m / työpäivä  
8-15 m / työpäivä

## YLEISIMMÄT SALVOSTYYPIT

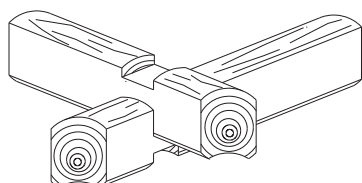
ÄMMÄNURKKA (KOIRANKAULA)



POIKKILEIKKAUS



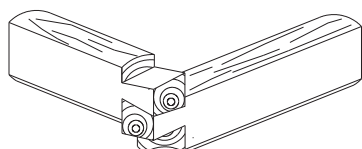
SUORANURKKA



POIKKILEIKKAUS



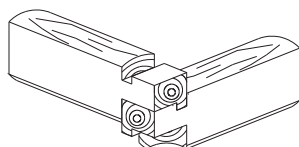
LOHENPYRSTÖ



POIKKILEIKKAUS



HAMMASNURKKA



POIKKILEIKKAUS



LUONTORAKENTEET

Rakenne  
HIRSISALVOKSET

Sivu  
1/1



**METSÄHALLITUS**

Kuvan sisältö

PITKÄNURKAT, ÄMMÄNURKKA JA SUORANURKKA  
LYHYTNURKAT, LOHENPYRSTÖ JA HAMMASNURKKA

Käytössä mm.

Piirt.  
T.H  
Suunn.

Mittakaava  
400