

KUIVAKÄYMÄLÄ



KUVA: Reposuo, Lieksa. Metsähallitus / Pasi Ikonen

Käyttökohteina retkeilyreittien tauko- ja levähdyspaikat.

Materiaaleissa on käytettävä vähintään piirustuksissa esitettyjä arvoja. Tarkastukset Suoritetaan huoltokäyntien yhteydessä.

Käymälää koskevia määräyksiä on mm. TvsL (763/94) 6:22§, 6:30§; TvsA (1280/94) 4:12§, 13§, 14§. Käymälää perustettaessa on huomioitava mahdollisuus käsien pesuun.

Käymälän käytön ja hoidon kannalta tärkeintä on käymäläjätteen hyvästä kompostoitumisesta huolehtiminen. Hyvän alusastian tärkeitä ominaisuuksia ovat helppo käsiteltävyys, yksinkertainen rakenne ja oikea mitoitus käytön mukaan. Ylimääräisen suotonesteen poisto tulee varmistaa joko poistoputkella erilliseen astiaan tai vähäiset määrät maaperään. Hyvän seosaineen käyttö on välttämätöntä. Ilmastointiputki käymäläästiasta parantaa käyttömukavuutta.

KUSTANNUSARVIO:

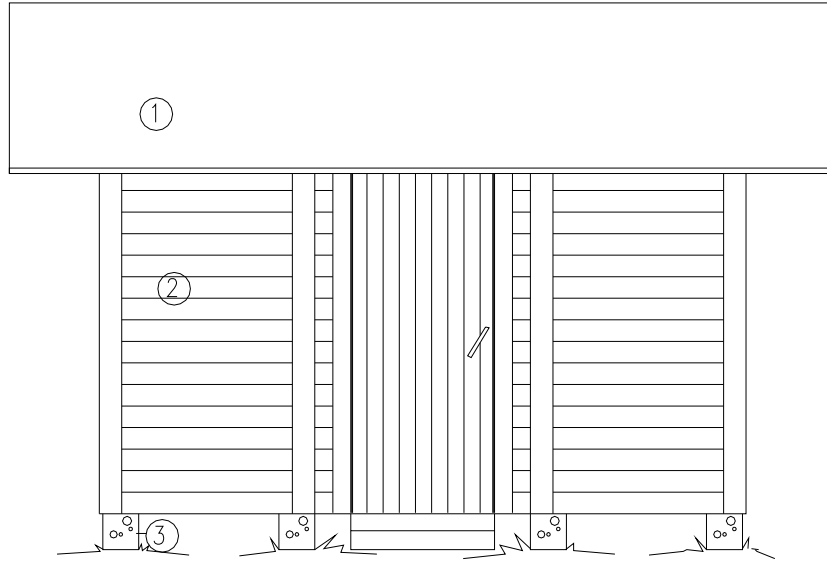
Materiaalikustannus: 1700 €

Työkustannus (121h): 4600 €

Kustannukset yhteensä: 6300 €

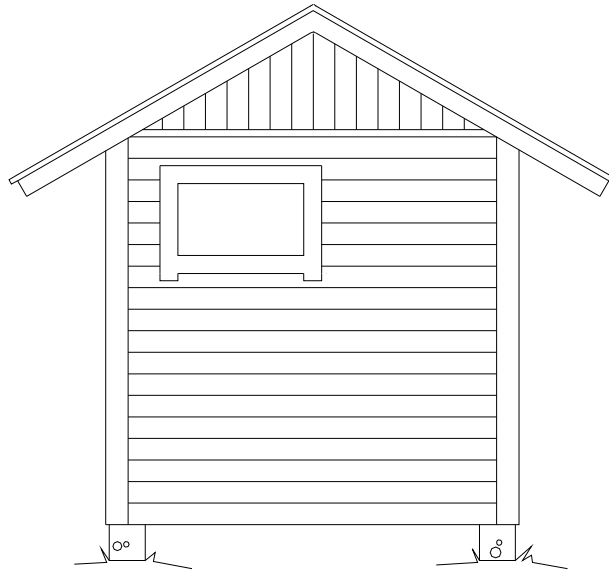
MATERIAALILUETTELO KUIVAKÄYMÄLÄ:

Sahatavara (LK)	100x100 mm	25 m
Sahatavara	50x100 mm	140 m
Lattiaponttilauta	28x95 mm	90 m
Ulkoverhouslauta (UTV)	22x120 mm	250 m
Raakaponttilauta	21x95 mm	220 m
Sahatavara (höyl)	45x95 mm	40 m
Paneeli	15x95 mm	60 m
Huopa		20 m ²
Kompostoitavat alusastiat		2 kpl
Pientarvike		1 erä



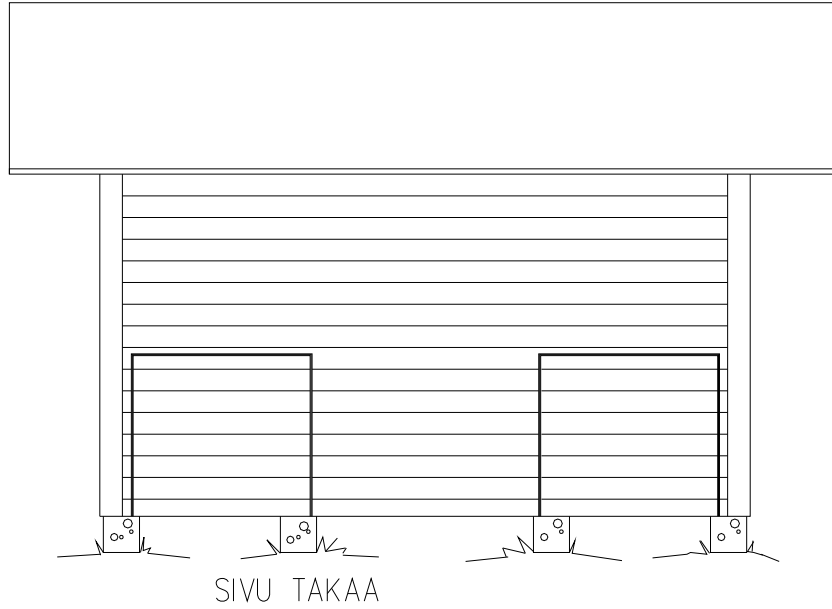
SIVU EDESTÄ

1. PALAHUOPA MUSTA
2. VAAKAVERHOUSLAUTA (maalattu)
3. PILARIHARKKO



OIKEA SIVU

LUONTORAKENTEET	rakenne REPOSUON KÄYMÄLÄ	Sivu 1/3
 METSÄHALLITUS	Kuvan sisältö POHJAPIIROS JA LEIKKAUSPIIROS Käytössä mm. ITÄ-SUOMI	Piirt. P.I Suunn. A.T Mittakaava -----



LUONTORAKENTEET

rakenne

REPOSUON KÄYMÄLÄ

Sivu

2/3

Kuvan sisältö

Piirt.

P.I

POHJAPIIROS JA LEIKKAUSPIIROS

Suunn.

A.T

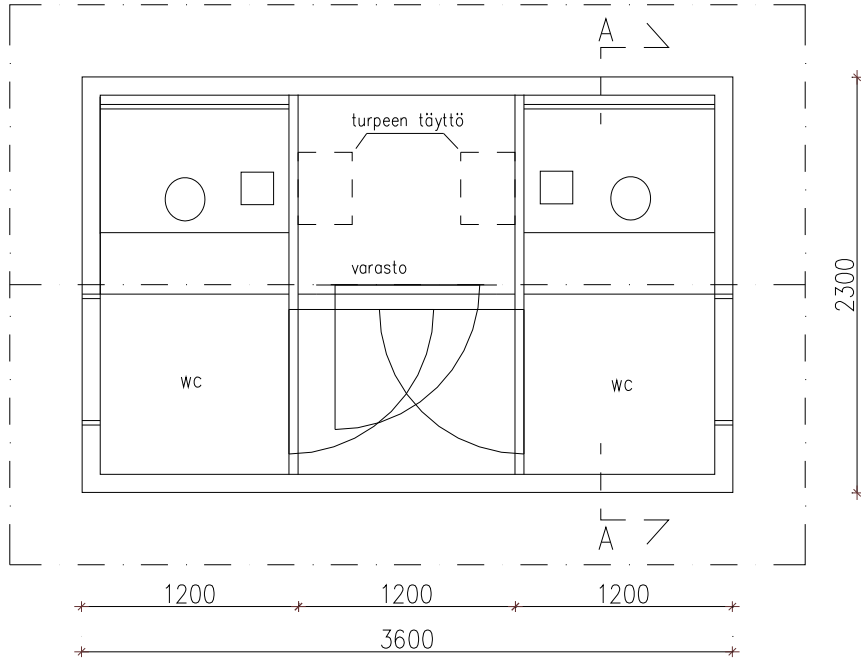
Käytössä mm.

ITÄ-SUOMI

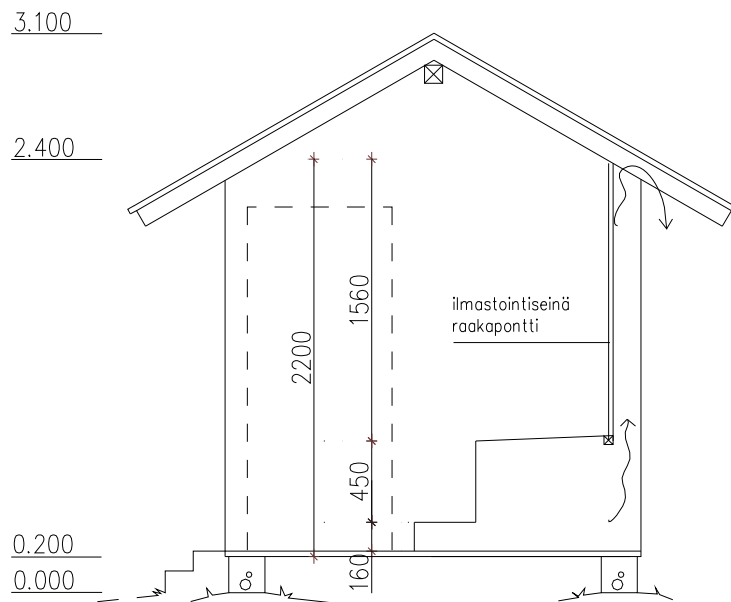
Mittakaava



METSÄHALLITUS



LEIKKAUS A-A



LUONTORAKENTEET

rakenne

REPOSUON KÄYMÄLÄ

Sivu

3/3

Kuvan sisältö

Piirt.

P.I

POHJAPIIROS JA LEIKKAUSPIIROS

Suunn.

A.T

Käytössä mm.

ITÄ-SUOMI

Mittakaava



METSÄHALLITUS